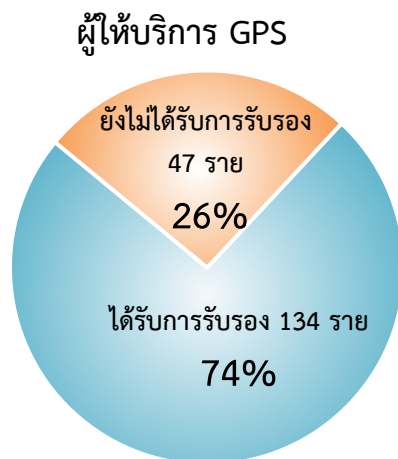


รายงานสถิติตามโครงการ “มั่นใจทั่วไทย รถใช้ GPS” ประจำเดือนมีนาคม 2563

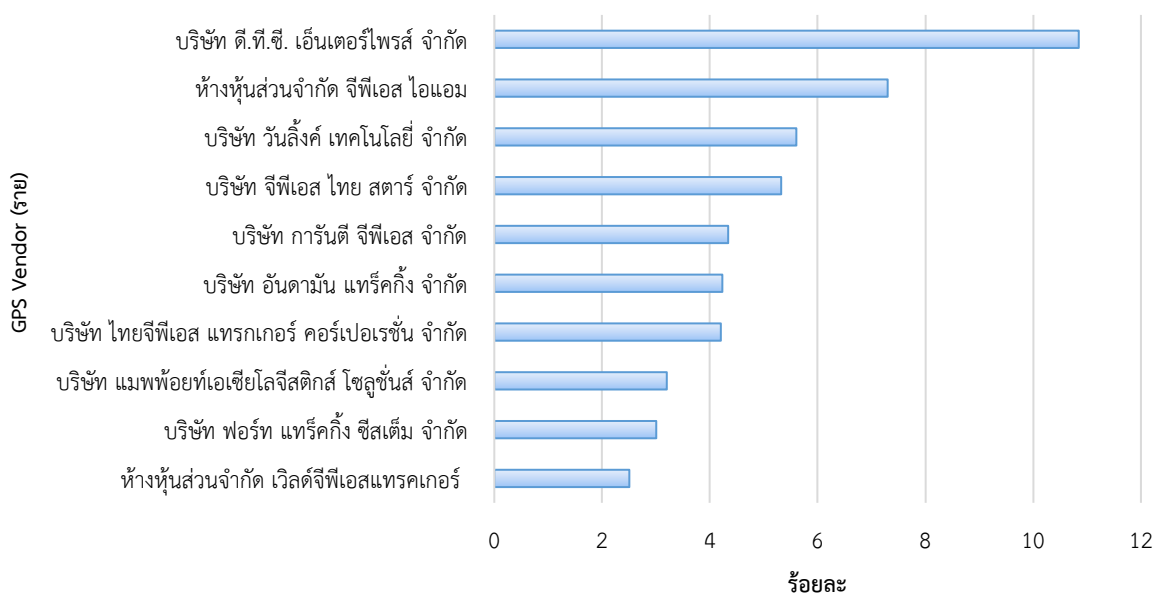
กรมการขนส่งทางบกได้ดำเนินโครงการ “มั่นใจทั่วไทย รถใช้ GPS” ตั้งแต่วันที่ 25 มกราคม 2559 ในกรณีนี้ ศูนย์บริหารจัดการเดินรถระบบ GPS ขอรายงานข้อมูลและสถิติต่าง ๆ ที่เกี่ยวข้องของ ประจำเดือนมีนาคม 2563 ดังนี้

1. จำนวนผู้ให้บริการระบบ GPS (GPS Vendor) ที่เชื่อมต่อข้อมูลกับกรมการขนส่งทางบก 181 ราย โดยได้รับการรับรองจากกรมการขนส่งทางบกจำนวน 134 ราย



1.1 สถิติการให้บริการของผู้ให้บริการระบบ GPS (GPS Vendor) ที่ให้บริการมากที่สุด 10 อันดับแรก

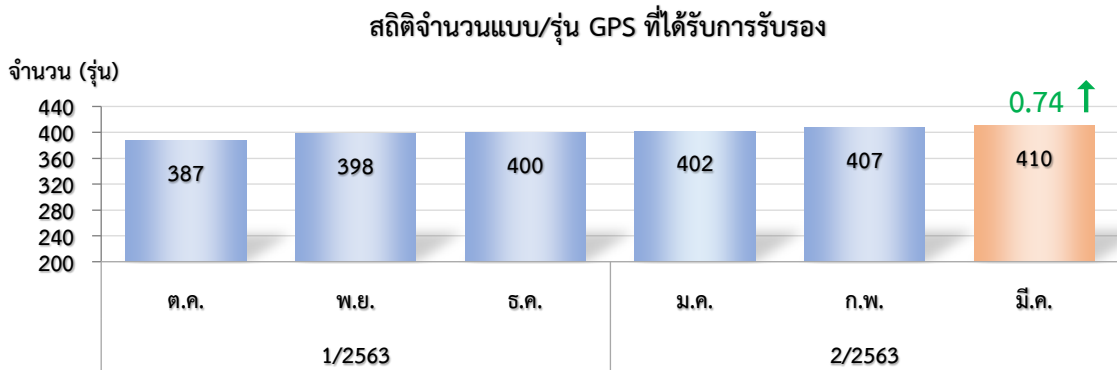
สถิติการให้บริการของผู้ให้บริการติดตามรถ (GPS Vendor) 10 อันดับแรก



จากสถิติผู้ให้บริการระบบ GPS (GPS Vendor) 181 ราย ให้บริการข้อมูลการเดินรถ จำนวน 480,864 คัน โดยผู้ให้บริการระบบ GPS (GPS Vendor) ที่ให้บริการ มากที่สุดคือ บริษัท ดี.ที.ซี. เอ็นเตอร์ไพรส์ จำกัด รองลงมาคือ ห้างหุ้นส่วน จีพีเอส ไอแอม และ บริษัท วันลิงค์ เทคโนโลยี จำกัด ตามลำดับ

2. จำนวนรุ่นที่ได้รับการรับรองจากกรมการขนส่งทางบก

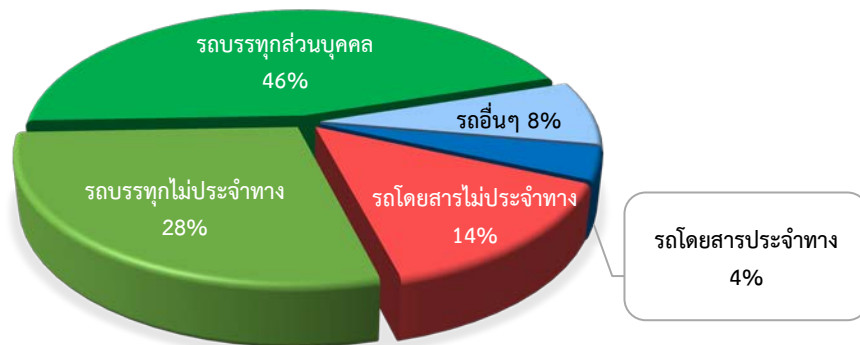
ในเดือนมีนาคม 2563 จำนวนแบบ/รุ่น GPS ที่ได้รับการรับรอง จำนวน 410 รุ่น ซึ่งมีจำนวนเพิ่มขึ้นจากเดือนมกราคม จำนวน 3 รุ่น คิดเป็นร้อยละ 0.74



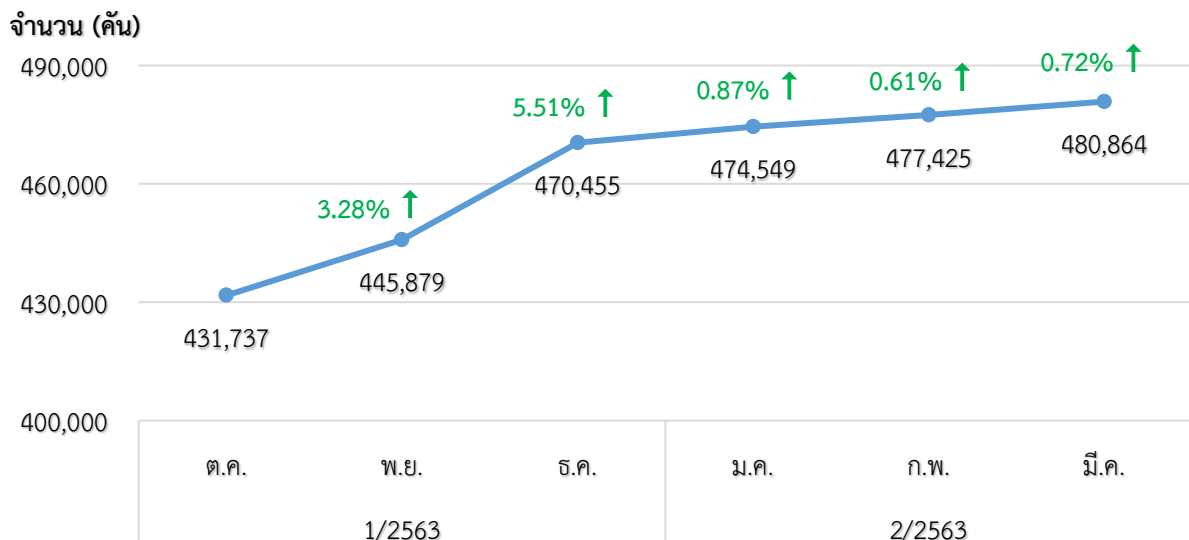
3. จำนวนรถที่เชื่อมต่อข้อมูลกับศูนย์ GPS

หน่วย : คัน

รถโดยสารประจำทาง	รถโดยสารไม่ประจำทาง	รถบรรทุกไม่ประจำทาง	รถบรรทุกส่วนบุคคล	รถอื่น ๆ	รวม
18,535	64,895	135,722	221,888	39,824	480,864



สถิติจำนวนรถที่เชื่อมต่อข้อมูลกับศูนย์ GPS

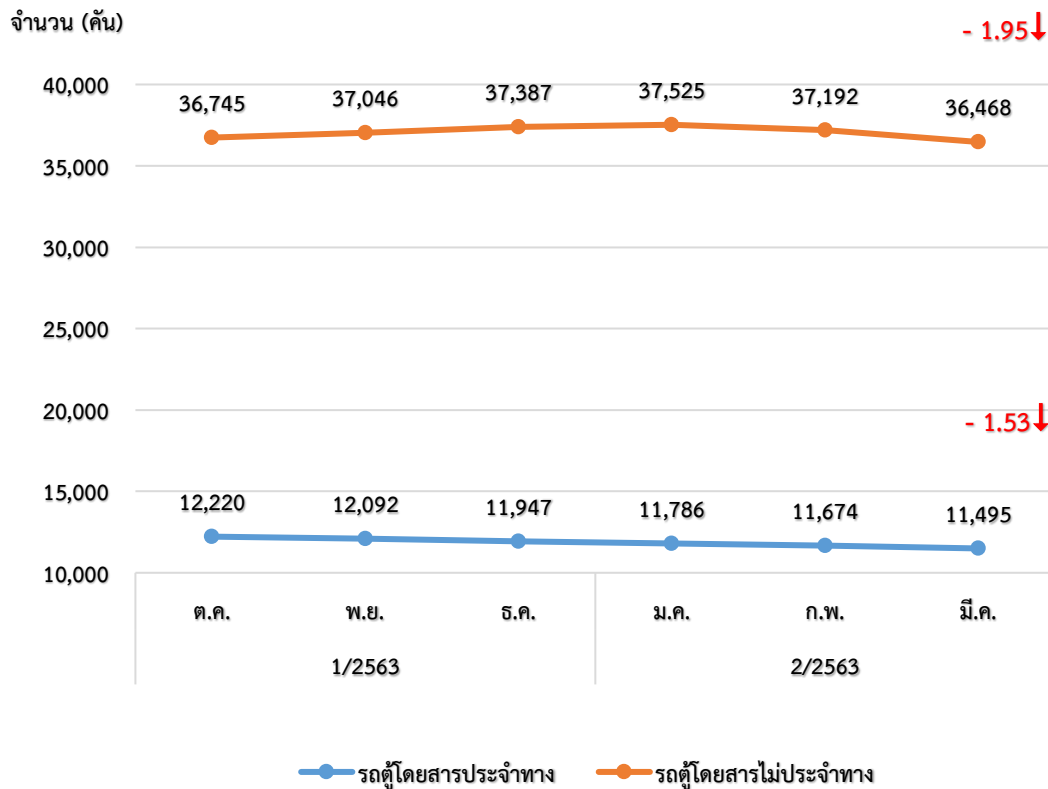


3.1 จำนวนรถโดยสารที่ต้องติดตั้ง GPS

ในเดือนมีนาคม 2563 มีจำนวนรถโดยสารที่ต้องติดตั้ง GPS ทั้งหมด 87,496 คัน เป็นรถโดยสารประจำทางและรถตู้โดยสารประจำทาง จำนวน 20,464 คัน รถโดยสารไม่ประจำทางและรถตู้โดยสารไม่ประจำทาง จำนวน 67,032 คัน

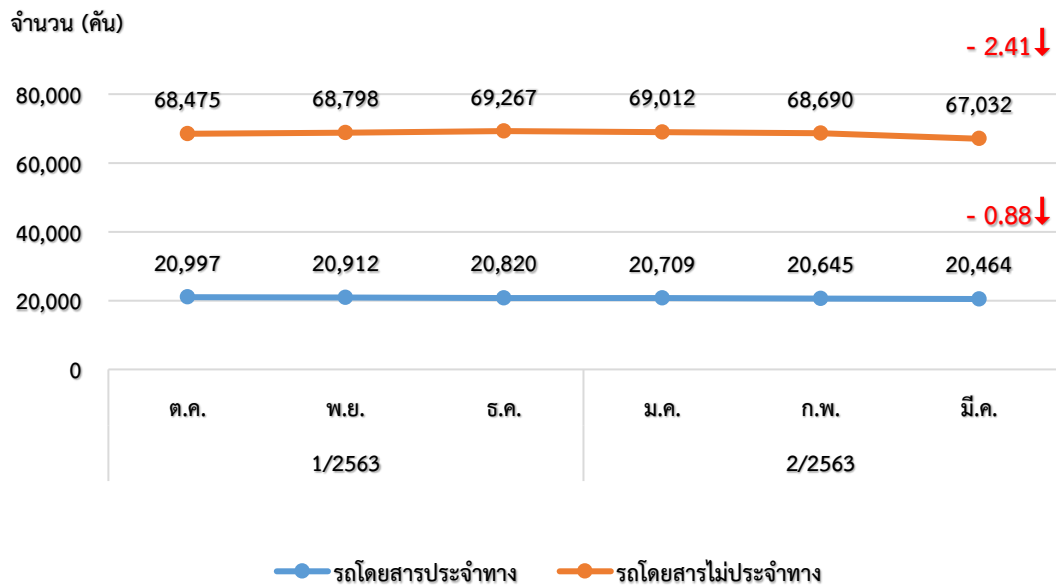
ประเภทรถ	1/2563			2/2563		
	ต.ค.	พ.ย.	ธ.ค.	ม.ค.	ก.พ.	มี.ค.
รถโดยสารประจำทาง	20,997	20,912	20,820	20,709	20,645	20,464
รถโดยสารไม่ประจำทาง	68,475	68,798	69,267	69,012	68,690	67,032
รวมรถโดยสาร	89,472	89,710	90,087	89,721	89,335	87,496
รถตู้โดยสารประจำทาง	12,220	12,092	11,947	11,786	11,674	11,495
- หมวด 1	4,122	4,111	4,070	4,001	3,988	3,930
- หมวด 2	4,446	4,339	4,251	4,116	4,024	3,935
- หมวด 3	3,652	3,642	3,626	3,669	3,662	3,630
รถตู้โดยสารไม่ประจำทาง	36,745	37,046	37,387	37,525	37,192	36,468
รวมรถตู้โดยสาร	48,965	49,138	49,334	49,311	48,866	47,963

สถิติรถตู้โดยสารที่ต้องติดตั้ง GPS



จากสถิติรถตู้โดยสารที่ต้องติดตั้ง GPS ในเดือนมีนาคม 2563 พบว่า มีรถตู้โดยสารประจำทางจำนวน 11,495 คัน ซึ่งลดลงจากเดือนกุมภาพันธ์ จำนวน 179 คัน คิดเป็นร้อยละ 1.53 ส่วนรถตู้โดยสารไม่ประจำทาง จำนวน 36,468 คัน ซึ่งลดลงจากเดือนกุมภาพันธ์ จำนวน 724 คัน คิดเป็นร้อยละ 1.95

สถิติรถโดยสารที่ต้องติดตั้ง GPS



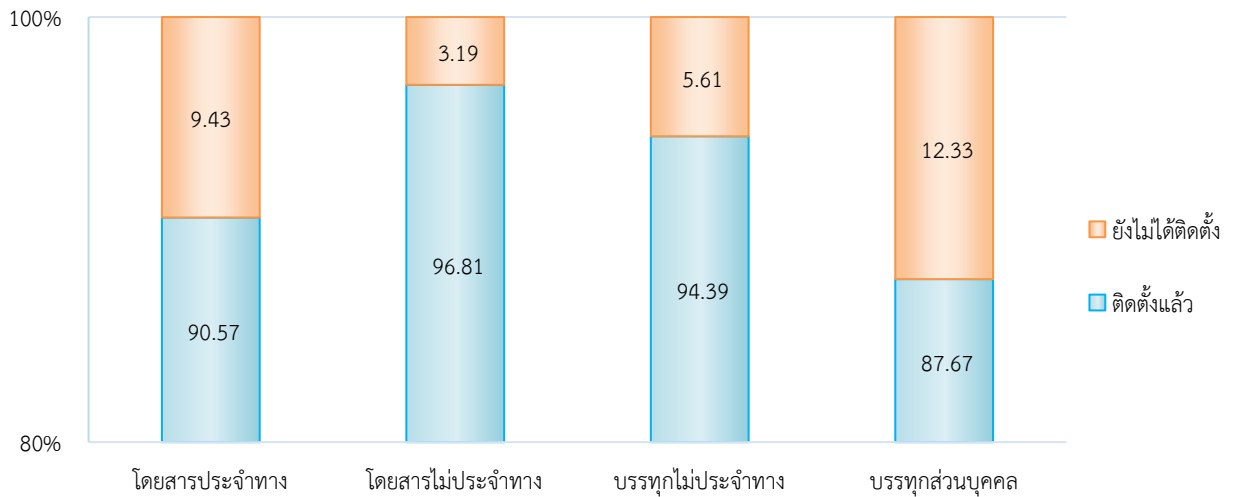
จากสถิติรถโดยสารที่ต้องติดตั้ง GPS ในเดือนมีนาคม 2563 พบว่า มีรถโดยสารประจำทาง จำนวน 20,464 คัน ซึ่งลดลงจากเดือนกุมภาพันธ์ จำนวน 181 คัน คิดเป็นร้อยละ 0.88 ส่วนรถโดยสารไม่ประจำทาง จำนวน 67,032 คัน ซึ่งลดลงจากเดือนกุมภาพันธ์ จำนวน 1,658 คัน คิดเป็นร้อยละ 2.41

4. จำนวนรถที่ต้องติดตั้งและติดตั้ง GPS แล้วแยกตามประเภทรถ

ประเภทรถ	จำนวนรถที่ต้องติดตั้ง (คัน)	จำนวนรถที่ติดตั้งแล้ว (คัน)	จำนวนรถที่ติดตั้งแล้ว (ร้อยละ)
รถโดยสาร			
● ประจำทาง	20,464	18,535	90.57
- หมวด 1	4,892	4,232	86.51
- หมวด 2	7,789	7,321	93.99
- หมวด 3	7,783	6,982	89.71
● ไม่ประจำทาง	67,032	64,895	96.81
รวม	87,496	83,430	95.35
รถบรรทุก			
● ไม่ประจำทาง	143,787	135,722	94.39
● ส่วนบุคคล	253,099	221,888	87.67
รวม	396,886	357,610	90.10
รวมทั้งหมด	484,382	441,040	91.05

(ข้อมูล ณ วันที่ 31 มีนาคม 2563)

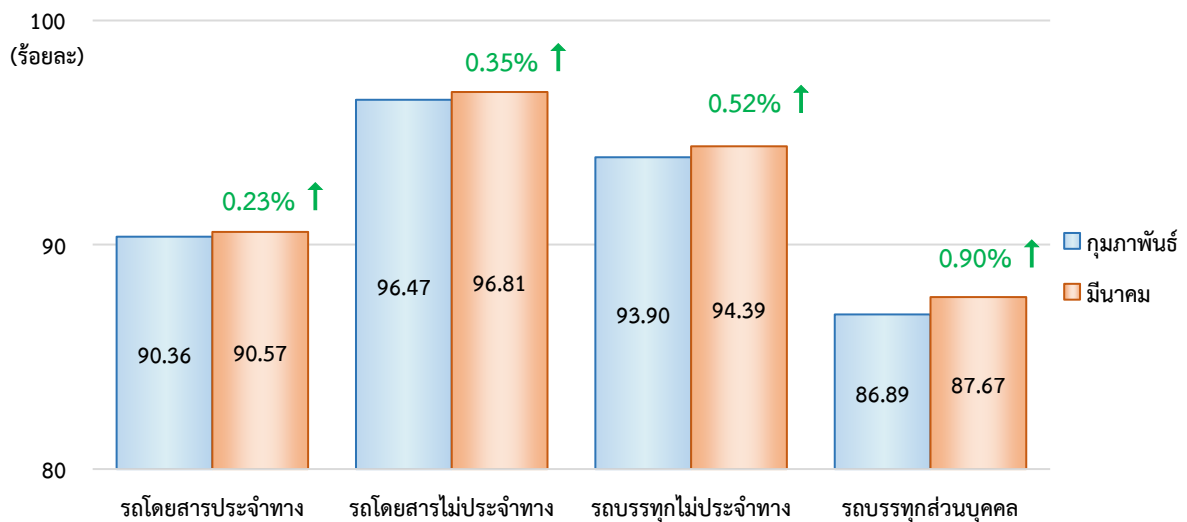
สถิติการติดตั้ง GPS ของรถทุกประเภท (ร้อยละ)



5. จำนวนรถที่ติดตั้ง GPS เดือนมีนาคม เปรียบเทียบกับเดือนกุมภาพันธ์ 2563

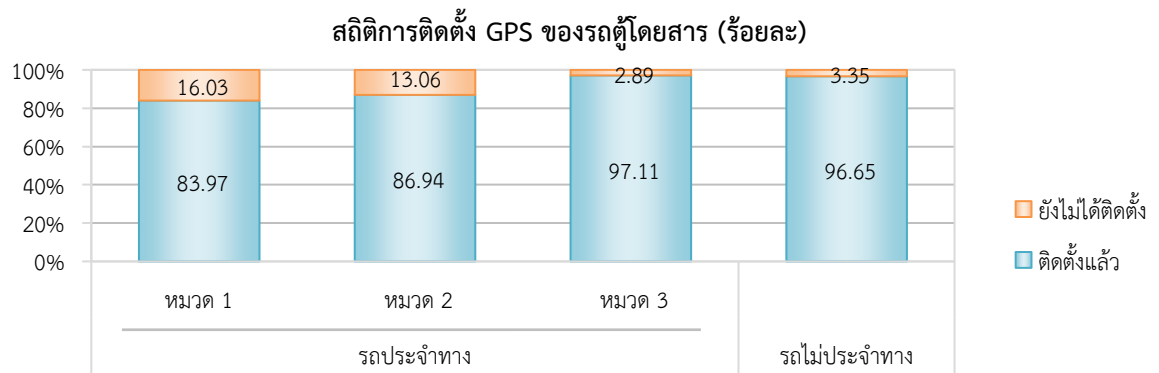
ประเภทรถ	กุมภาพันธ์		มีนาคม		ร้อยละอัตราการเปลี่ยนแปลง (เพิ่มขึ้น/ลดลง)
	จำนวนการติดตั้ง (คัน)	ร้อยละ	จำนวนการติดตั้ง (คัน)	ร้อยละ	
รถโดยสารประจำทาง	18,655	90.36	18,535	90.57	0.23
รถโดยสารไม่ประจำทาง	66,262	96.47	64,895	96.81	0.35
รถบรรทุกไม่ประจำทาง	134,786	93.90	135,722	94.39	0.52
รถบรรทุกส่วนบุคคล	220,427	86.89	221,888	87.67	0.90
รวม	440,130	90.46	441,040	91.05	0.65

สถิติการติดตั้ง GPS ของรถทุกประเภทระหว่างเดือนมีนาคม เปรียบเทียบกับเดือนกุมภาพันธ์ 2563 (ร้อยละ)



6. จำนวนรถตู้โดยสารที่ต้องติดตั้ง GPS และที่ติดตั้ง GPS แล้ว

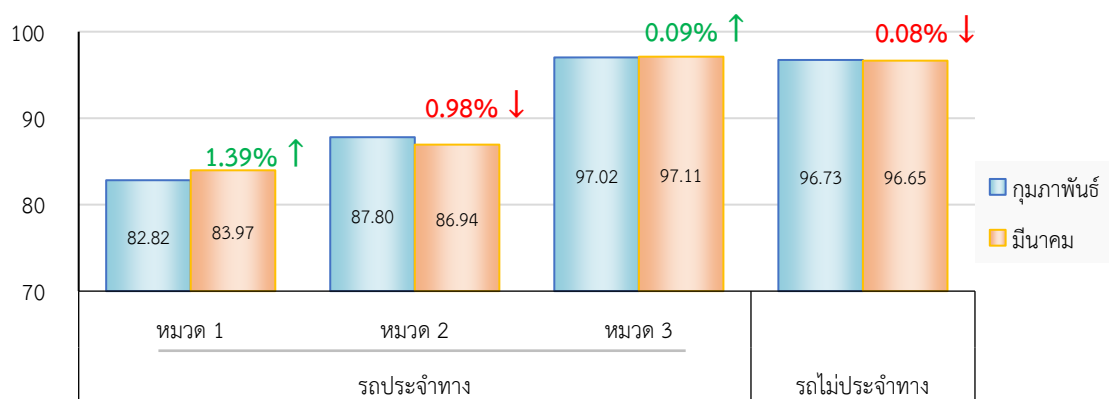
ประเภทรถ	จำนวนรถที่ต้องติดตั้ง (คัน)	จำนวนรถที่ติดตั้งแล้ว (คัน)	จำนวนรถที่ติดตั้งแล้ว (ร้อยละ)
รถประจำทาง	11,495	10,246	89.13
หมวด 1	3,930	3,300	83.97
หมวด 2	3,935	3,421	86.94
หมวด 3	3,630	3,525	97.11
รถไม่ประจำทาง	36,468	35,245	96.65
รวมทั้งหมด	47,963	45,491	94.85



7. จำนวนรถตู้โดยสารที่ติดตั้ง GPS เดือนมีนาคม เปรียบเทียบกับเดือนกุมภาพันธ์ 2563

ประเภท	กุมภาพันธ์		มีนาคม		ร้อยละอัตราการ เปลี่ยนแปลง (เพิ่มขึ้น/ลดลง)
	จำนวนการติดตั้ง (คัน)	ร้อยละ	จำนวนการติดตั้ง (คัน)	ร้อยละ	
รถตู้หมวด 1	3,303	82.82	3,300	83.97	1.39
รถตู้หมวด 2	3,533	87.80	3,421	86.94	- 0.98
รถตู้หมวด 3	3,553	97.02	3,525	97.11	0.09
รถตู้ไม่ประจำทาง	35,976	96.73	35,245	96.65	- 0.08
รวมทั้งหมด	46,365	94.88	45,491	94.85	- 0.03

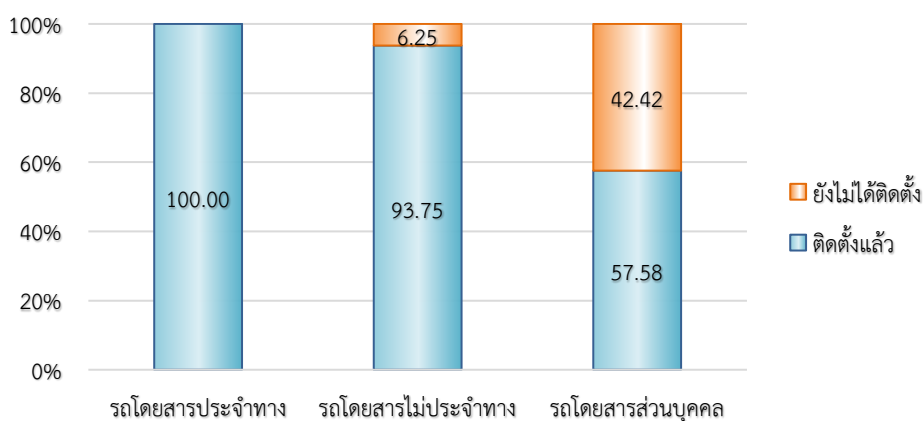
สถิติการติดตั้ง GPS ของรถตู้โดยสาร
ระหว่างเดือนกุมภาพันธ์ เปรียบเทียบกับเดือนกุมภาพันธ์ 2563 (ร้อยละ)



8. จำนวนรถโดยสาร 2 ชั้น ที่ต้องติดตั้ง GPS และที่ติดตั้ง GPS แล้ว

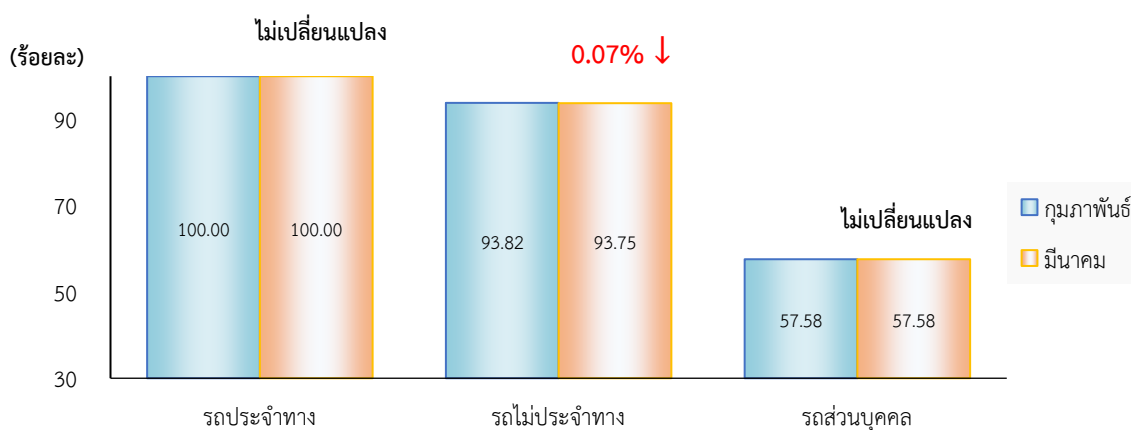
ประเภทรถ	จำนวนรถที่ต้องติดตั้ง (คัน)	จำนวนรถที่ติดตั้งแล้ว (คัน)	จำนวนรถที่ติดตั้งแล้ว (ร้อยละ)
รถประจำทาง	1,444	1,444	100.00
รถไม่ประจำทาง	5,212	4,886	93.75
รถส่วนบุคคล	33	19	57.58
รวมทั้งหมด	6,689	6,349	94.92

สถิติการติดตั้ง GPS ของรถโดยสาร 2 ชั้น (ร้อยละ)



9. จำนวนรถโดยสาร 2 ชั้น ที่ติดตั้ง GPS เดือนมีนาคม เปรียบเทียบกับเดือนกุมภาพันธ์ 2563

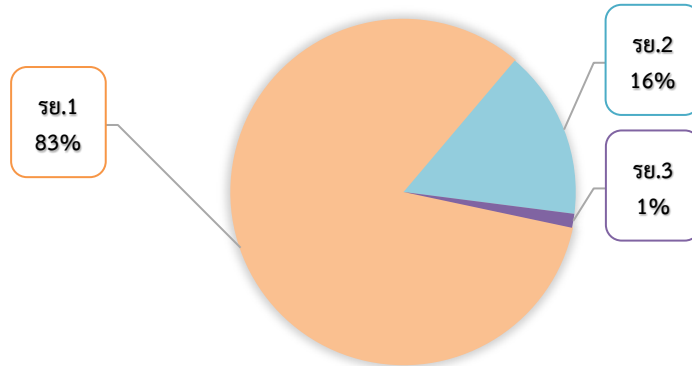
ประเภท	กุมภาพันธ์		มีนาคม		ร้อยละอัตราการเปลี่ยนแปลง (เพิ่มขึ้น/ลดลง)
	จำนวนการติดตั้ง (คัน)	ร้อยละ	จำนวนการติดตั้ง (คัน)	ร้อยละ	
รถประจำทาง	1,442	100.00	1,444	100.00	-
รถไม่ประจำทาง	4,915	93.82	4,886	93.75	-0.07
รถส่วนบุคคล	19	57.58	19	57.58	-
รวมทั้งหมด	6,376	94.97	6,349	94.92	-0.05

สถิติการติดตั้ง GPS ของรถโดยสาร 2 ชั้น
ระหว่างเดือนมีนาคม เปรียบเทียบกับเดือนกุมภาพันธ์ 2563 (ร้อยละ)

10. จำนวนรถพยาบาลที่เชื่อมต่อข้อมูลกับศูนย์ GPS

หน่วย :คัน			
รย. 1	รย. 2	รย. 3	รวม
951	182	15	1,148

สถิติร้อยละรถพยาบาลที่เชื่อมต่อข้อมูลกับศูนย์ GPS



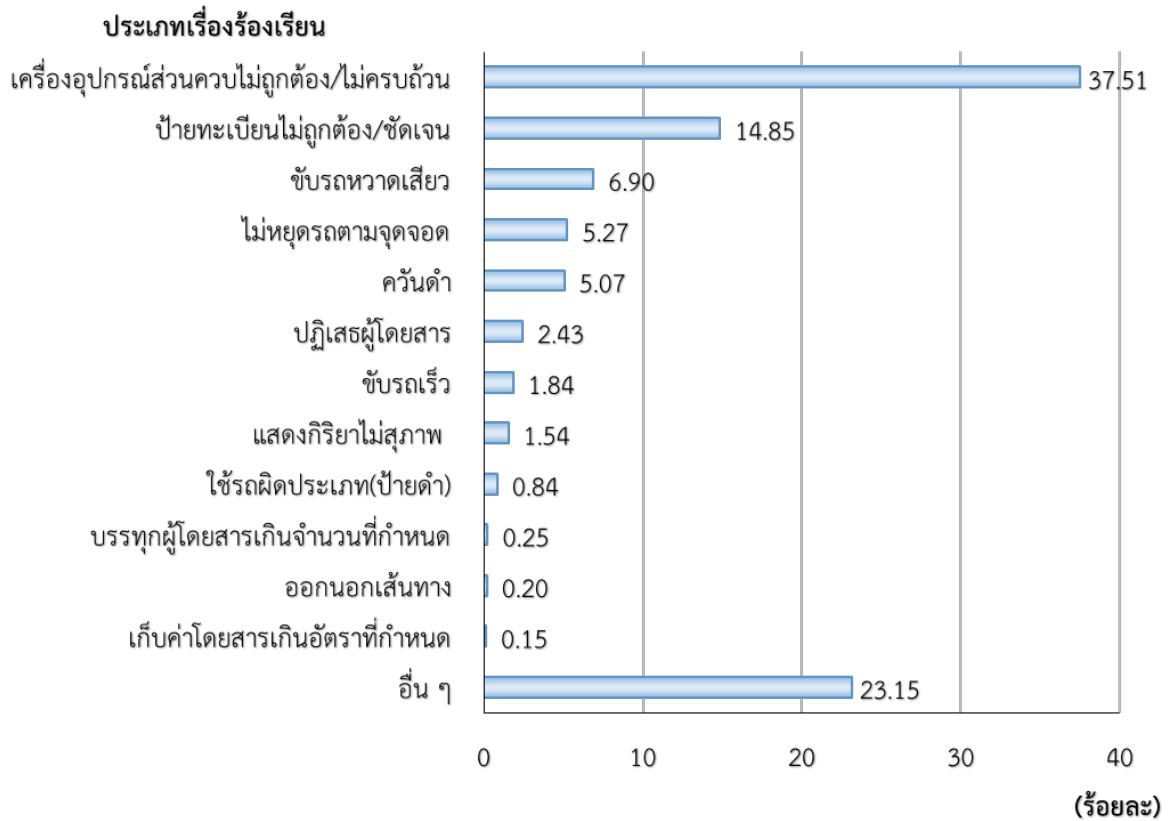
11. จำนวนเรื่องร้องเรียนผ่าน Application “DLT GPS”

ในเดือนมีนาคม 2563 มียอดการดาวน์โหลดสะสม Application “DLT GPS” บนโทรศัพท์มือถือจำนวน 407,271 ครั้ง ซึ่งเป็นระบบ Android จำนวน 348,750 ครั้ง และระบบ iOS จำนวน 58,521 ครั้ง โดยศูนย์บริหารจัดการเดินรถระบบ GPS ได้รับเรื่องร้องเรียนที่ผ่าน Application “DLT GPS” บนโทรศัพท์มือถือ ในเดือนมีนาคม 2563 จำนวน 2,013 เรื่อง ซึ่งมีเรื่องร้องเรียนต่าง ๆ ดังนี้

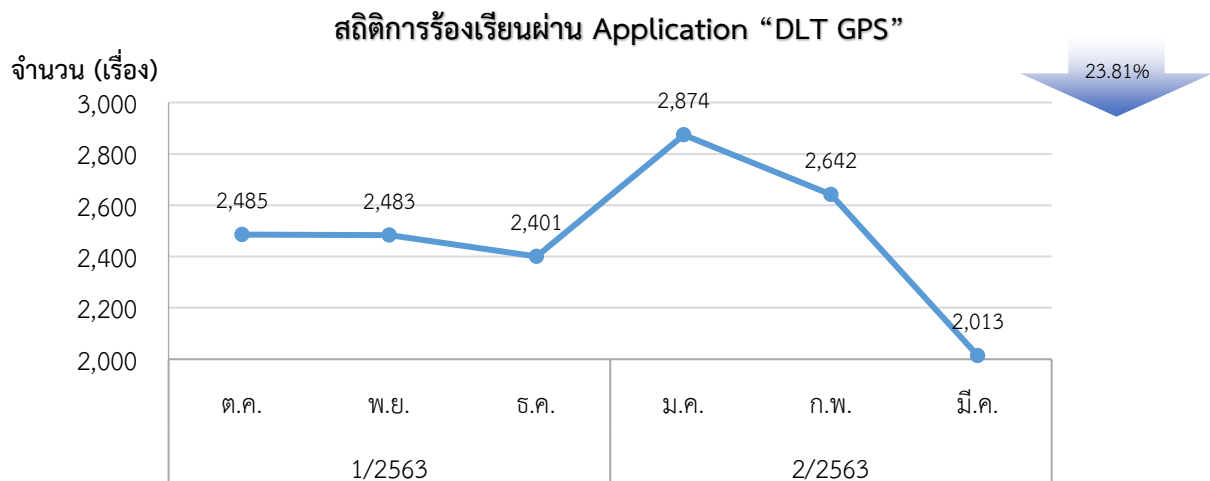
(1) เครื่องอุปกรณ์ส่วนควบไม่ถูกต้อง	จำนวน	755	เรื่อง
(2) ป้ายทะเบียนไม่ถูกต้อง/ชัดเจน	จำนวน	299	เรื่อง
(3) ขับรถหวาดเสียว	จำนวน	139	เรื่อง
(4) ไม่หยุดรถตามจุดจอด	จำนวน	106	เรื่อง
(5) ควันดำ	จำนวน	102	เรื่อง
(6) ปฏิเสธผู้โดยสาร	จำนวน	49	เรื่อง
(7) ขับรถเร็ว	จำนวน	37	เรื่อง
(8) แสดงกิริยาไม่สุภาพ	จำนวน	31	เรื่อง
(9) ใช้รถผิดประเภท(ป้ายดำ)	จำนวน	17	เรื่อง
(10) บรรทุกผู้โดยสารเกินจำนวนที่กำหนด	จำนวน	5	เรื่อง
(11) ออกนอกเส้นทาง	จำนวน	4	เรื่อง
(12) เก็บค่าโดยสารเกินอัตราที่กำหนด	จำนวน	3	เรื่อง
(13) อื่น ๆ	จำนวน	466	เรื่อง

(หมายเหตุ : อื่น ๆ คือ รถมีสภาพไม่พร้อมใช้งาน, พนักงานขับรถใช้โทรศัพท์มือถือขณะขับรถ, แยกผู้โดยสาร, พนักงานขับรถมีอาการเมาสุราและเสพสารเสพติด, ขับรถบนทางเท้า)

สถิติร้อยละเรื่องร้องเรียนผ่าน Application "DLT GPS" ประจำเดือนมีนาคม 2563



จากสถิติร้อยละเรื่องร้องเรียนผ่าน Application “DLT GPS” มีผู้ร้องเรียนเรื่องเครื่องอุปกรณ์ส่วนควบไม่ถูกต้องมากที่สุด ร้อยละ 37.51 รองลงมาคือ ป้ายทะเบียนไม่ถูกต้อง/ชัดเจน ร้อยละ 14.85 และขับรถหวาดเสียว ร้อยละ 6.90 ตามลำดับ ซึ่งทางศูนย์ฯ GPS ได้ส่งเรื่องร้องเรียนให้กองตรวจการขนส่งทางบก ดำเนินการต่อไป



สถิติการร้องเรียนผ่าน Application “DLT GPS” พบว่า ในเดือนมีนาคม 2563 มีเรื่องร้องเรียนจำนวน 2,013 เรื่อง มีอัตราการลดลงร้อยละ 23.81 เมื่อเปรียบเทียบกับเดือนกุมภาพันธ์

11.1 สถิติข้อมูลการร้องเรียนที่ไม่ถูกต้อง/ไม่ครบถ้วน

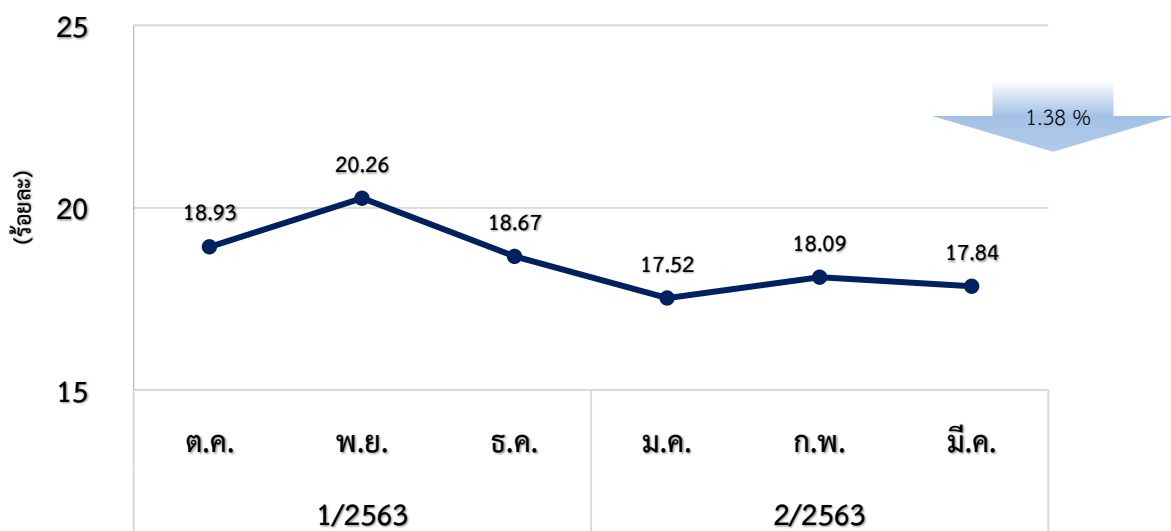
ในเดือนมีนาคม 2563 มีเรื่องร้องเรียนผ่าน Application “DLT GPS” ซึ่งไม่สามารถลงระบบรับเรื่องร้องเรียน 1584 ได้ เนื่องจากข้อมูลการร้องเรียนไม่ถูกต้องหรือไม่ครบถ้วน จำนวน 231 เรื่อง มีรายละเอียดดังนี้

ข้อมูลการร้องเรียนไม่ถูกต้อง/ ไม่ครบถ้วน	จำนวน (เรื่อง)	ติดต่อได้		ติดต่อไม่ได้	
		มีผู้รับสาย	ไม่มีผู้รับ สาย	เบอร์โทร ไม่ถูกต้อง	ไม่มีเบอร์
เบอร์โทรไม่ถูกต้อง/ไม่มี	110	3	-	105	2
หมายเลขทะเบียนไม่ถูกต้อง/ไม่มี	-	-	-	-	-
ชื่อผู้ร้องเรียนไม่ถูกต้อง/ไม่มี	8	3	-	5	-
สาเหตุการร้องเรียนไม่ครบถ้วน	113	25	-	88	-
รวม	231	31	-	198	2

12. การวิเคราะห์การกระทำผิดจากระบบ GPS

ในเดือนมีนาคม 2563 มีรถทุกประเภทที่ติดตั้ง GPS กระทำผิด ร้อยละ 17.84 ซึ่งมีอัตราการลดลงร้อยละ 1.38 เมื่อเทียบกับเดือนกุมภาพันธ์

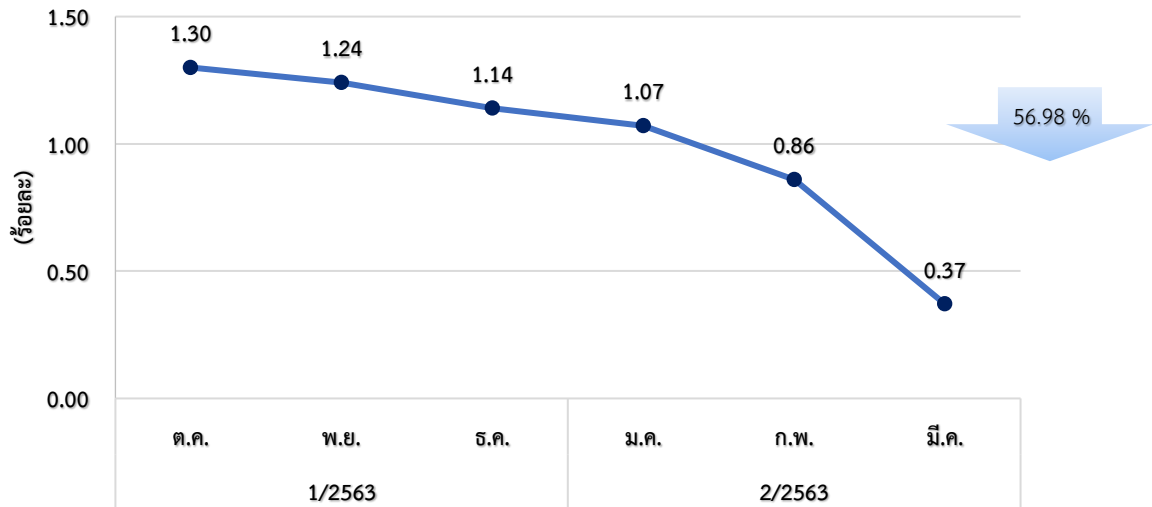
สถิติการกระทำผิดของรถทุกประเภท (ร้อยละ)



12.1 สถิติการใช้ความเร็วเกิน

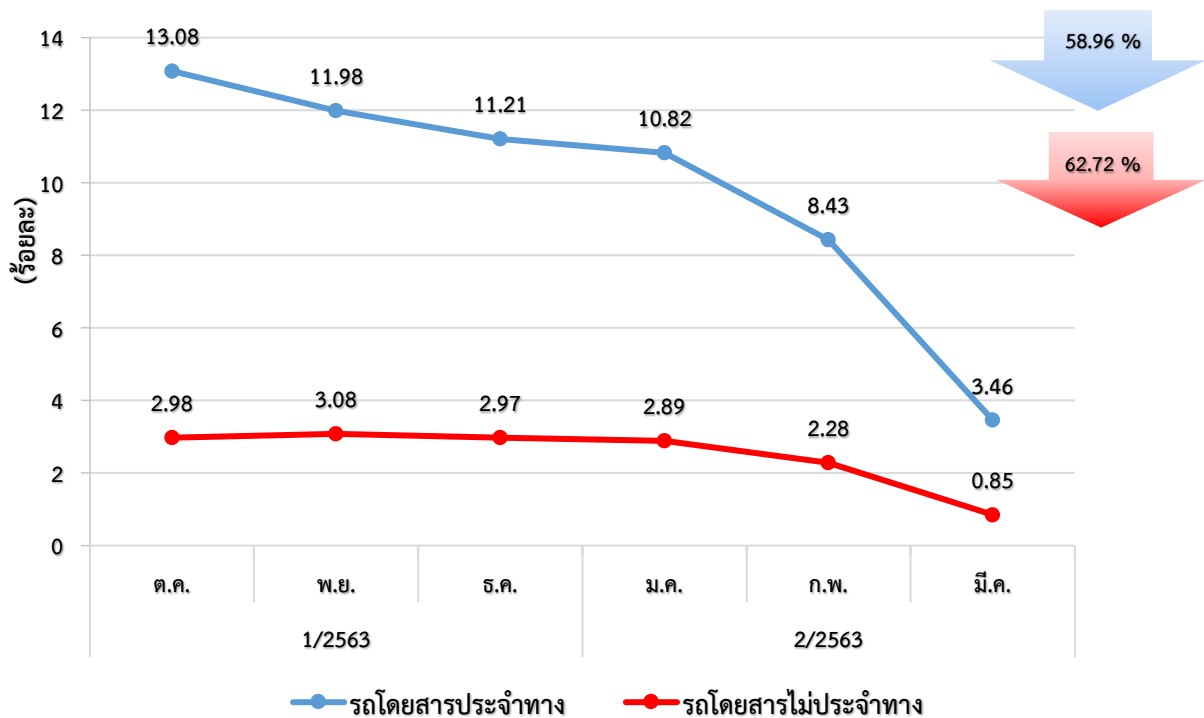
1) สถิติของรถทุกประเภท ในเดือนมีนาคม 2563 พบว่า รถทุกประเภทที่ติดตั้ง GPS มีการใช้ความเร็วเกิน ร้อยละ 0.37 ซึ่งมีอัตราการลดลงร้อยละ 56.98 เมื่อเทียบกับเดือนกุมภาพันธ์

สถิติการใช้ความเร็วเกินของรถทุกประเภท (ร้อยละ)



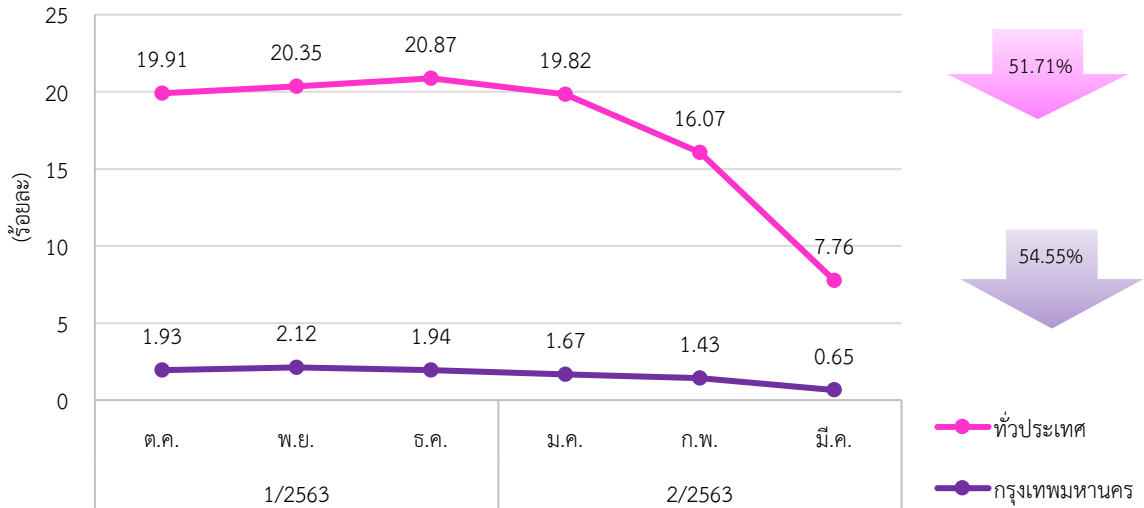
2) รถโดยสาร ในเดือนมีนาคม 2563 พบว่า รถโดยสารที่ติดตั้งระบบ GPS มีการใช้ความเร็วเกิน สูงที่สุดคือ รถโดยสารประจำทาง ร้อยละ 3.46 มีอัตราการลดลงร้อยละ 58.96 รองลงมาคือ รถโดยสารไม่ประจำทาง ร้อยละ 0.85 ซึ่งมีอัตราการลดลงร้อยละ 62.72 เมื่อเทียบกับเดือนกุมภาพันธ์

สถิติรถโดยสารที่ใช้ความเร็วเกิน (ร้อยละ)



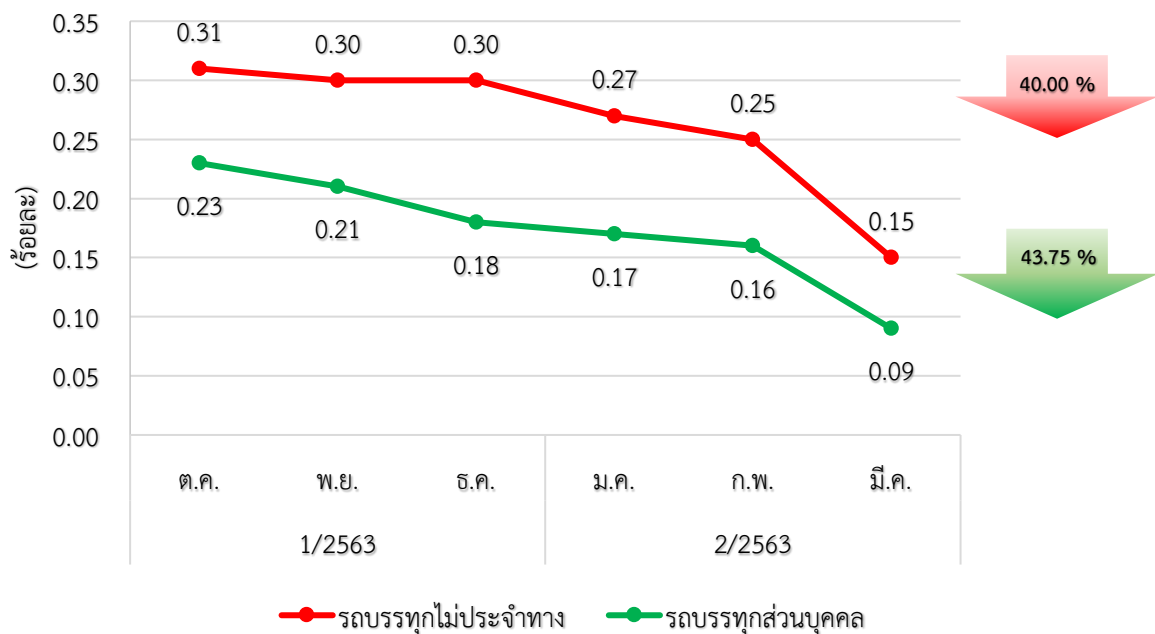
3) รถตู้โดยสารประจำทาง หมวด 2 (บขส.) ในเดือนมีนาคม 2563 พบว่า รถตู้โดยสารประจำทางหมวด 2 (บขส.) ที่ติดตั้งระบบ GPS มีการใช้ความเร็วเกินโดยเฉลี่ยทั่วประเทศ ร้อยละ 7.76 มีอัตราการลดลงร้อยละ 51.71 ในเขตกรุงเทพมหานคร ร้อยละ 0.65 มีอัตราการลดลงร้อยละ 54.55 เมื่อเทียบกับเดือนกุมภาพันธ์

สถิติรถตู้โดยสารประจำทางหมวด 2 (บขส.) ที่ใช้ความเร็วเกิน (ร้อยละ)



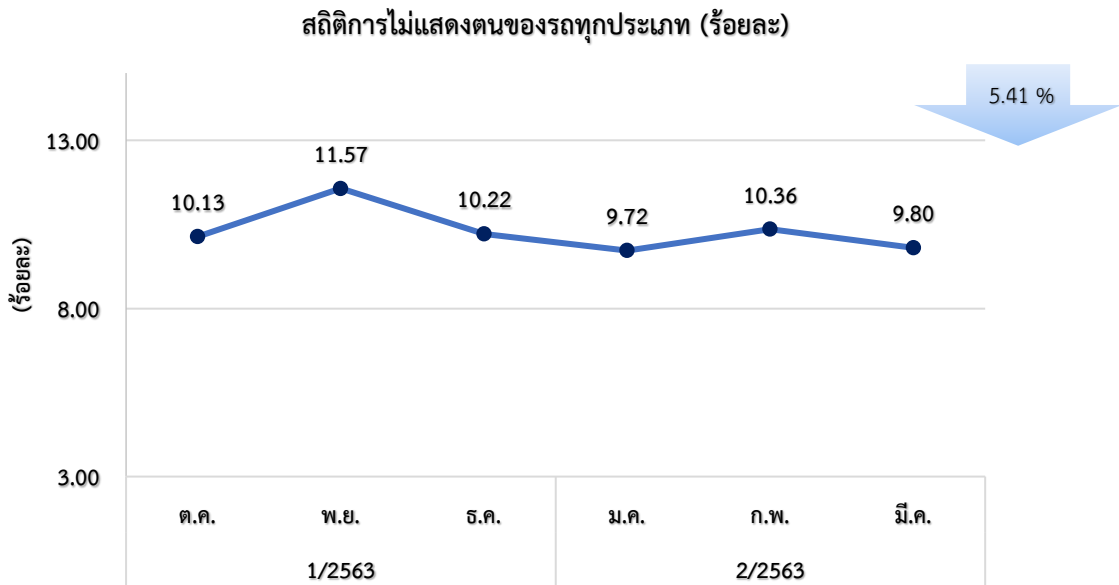
4) รถบรรทุก ในเดือนมีนาคม 2563 พบว่า รถบรรทุกที่ติดตั้งระบบ GPS มีการใช้ความเร็วเกินสูงสุดคือ รถบรรทุกไม่ประจำทาง ร้อยละ 0.15 มีอัตราการลดลง 40.00 เมื่อเทียบกับเดือนกุมภาพันธ์ รองลงมาคือ รถบรรทุกส่วนบุคคล ร้อยละ 0.09 มีอัตราการลดลง ร้อยละ 43.75 เมื่อเทียบกับเดือนกุมภาพันธ์

สถิติรถบรรทุกที่ใช้ความเร็วเกิน (ร้อยละ)

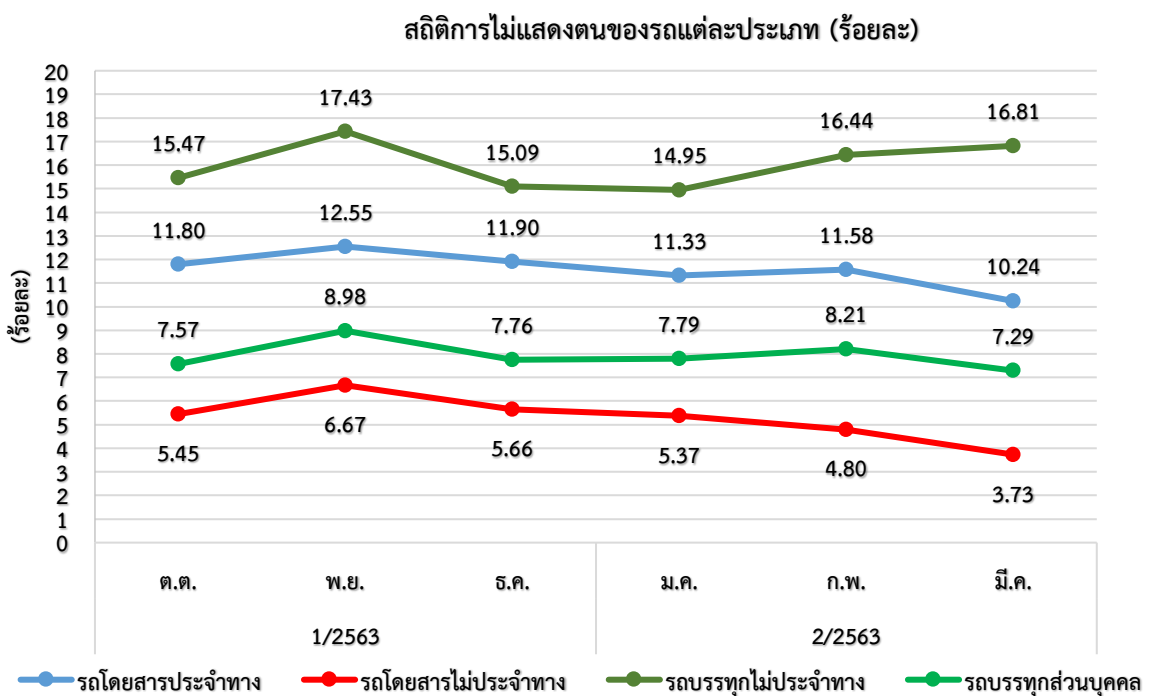


12.2 สถิติการไม่แสดงตน

1) สถิติของรถทุกประเภท ในเดือนมีนาคม 2563 พบว่า รถทุกประเภทที่ติดตั้ง GPS มีการไม่แสดงตน ร้อยละ 9.80 ซึ่งมีอัตราการลดลงร้อยละ 5.41 เมื่อเทียบกับเดือนกุมภาพันธ์

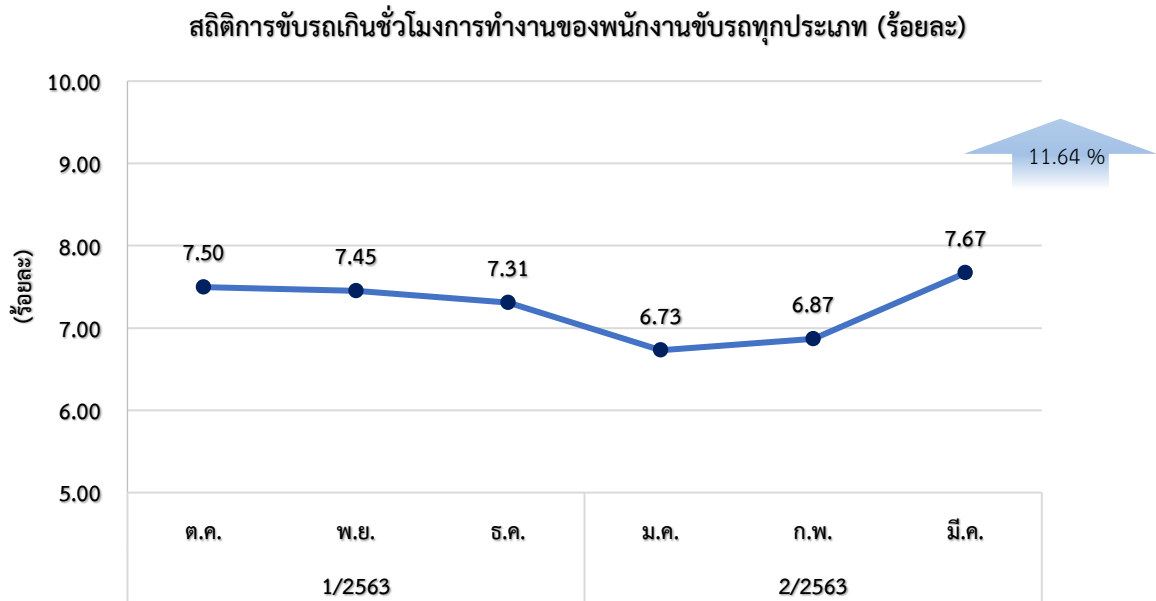


2) สถิติของรถแต่ละประเภท สถิติการไม่แสดงตนของพนักงานขับรถแต่ละประเภทจากระบบ GPS ในเดือนมีนาคม 2563 พบว่า รถบรรทุกไม่ประจำทางไม่แสดงตนสูงที่สุด ร้อยละ 16.81 รองลงมาคือ รถโดยสารประจำทาง ร้อยละ 10.24 รถบรรทุกส่วนบุคคล ร้อยละ 7.29 และรถโดยสารไม่ประจำทาง ร้อยละ 3.73 ตามลำดับ

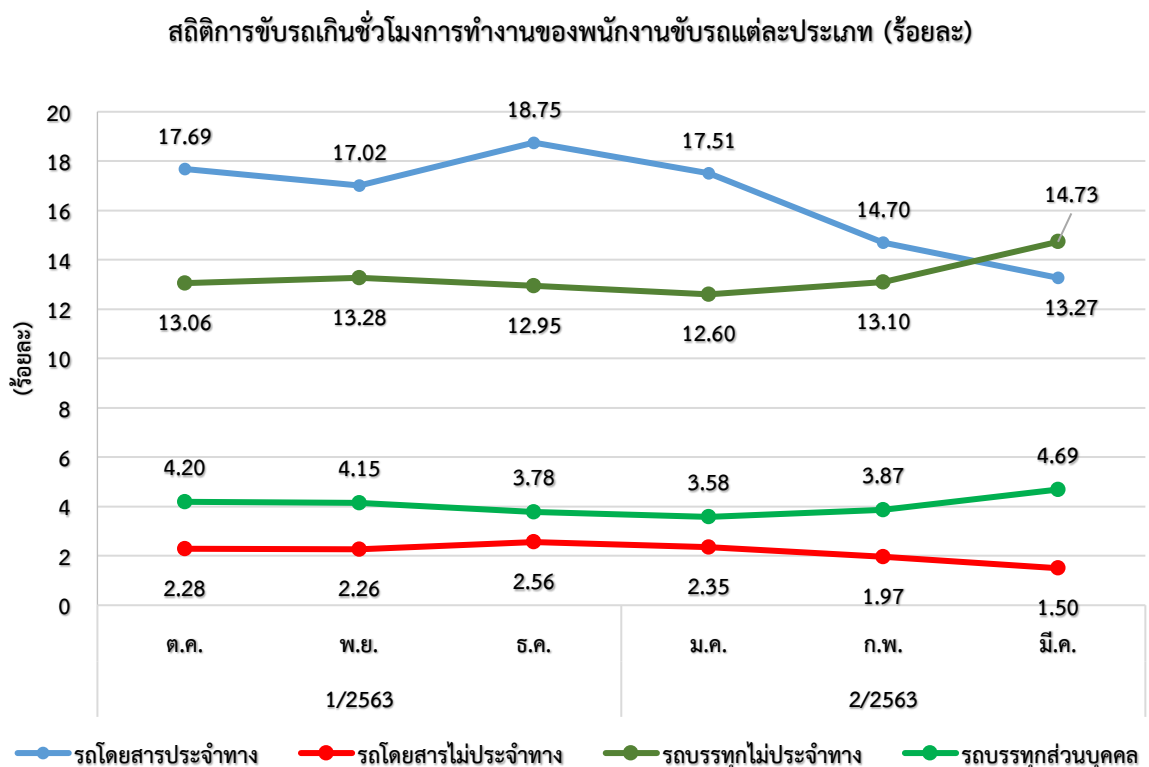


12.3 สถิติการขับรถเกินชั่วโมงการทำงานของพนักงานขับรถ

1) สถิติของรถทุกประเภท ในเดือนมีนาคม 2563 พบว่า รถทุกประเภทที่ติดตั้ง GPS มีการขับรถเกินชั่วโมงการทำงาน ร้อยละ 7.67 ซึ่งมีอัตราเพิ่มขึ้นร้อยละ 11.64 เมื่อเทียบกับเดือนกุมภาพันธ์



2) สถิติของรถแต่ละประเภท สถิติการขับรถเกินชั่วโมงการทำงานของพนักงานขับรถแต่ละประเภทจากระบบ GPS ในเดือนมีนาคม 2563 พบว่า รถรถบรรทุกไม่ประจำทางมีชั่วโมงการทำงานเกินสูงสุดร้อยละ 14.73 รองลงมาคือ รถโดยสารประจำทาง ร้อยละ 13.27 รถบรรทุกส่วนบุคคล ร้อยละ 4.69 และรถโดยสารไม่ประจำทาง ร้อยละ 1.50 ตามลำดับ



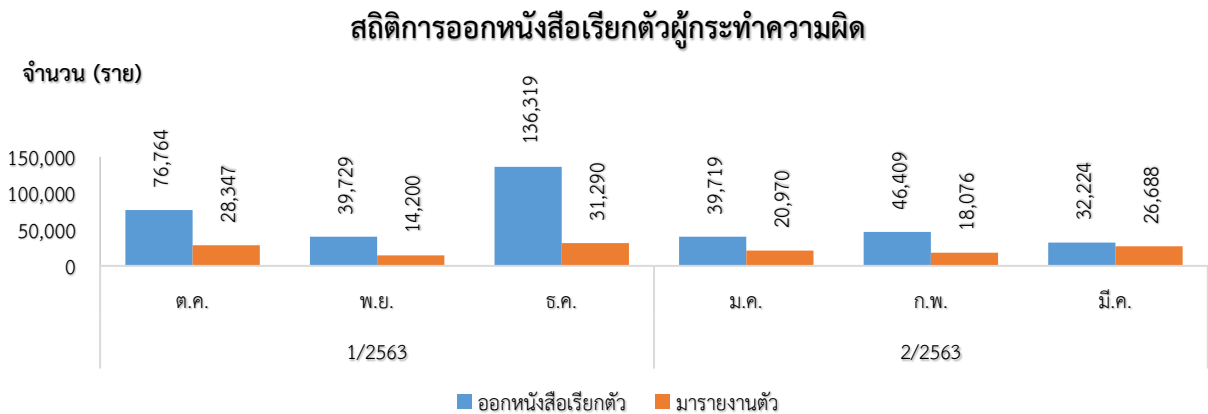
13. สถิติผลการดำเนินการกับผู้กระทำความผิดที่ตรวจสอบจากระบบ GPS ทั่วประเทศ

ในเดือนมีนาคม 2563 มีจำนวนผู้กระทำความผิดทั้งหมด 2,435,687 ราย ได้ดำเนินการออกหนังสือเรียกตัว 32,224 ฉบับ มารายงานตัว 26,688 ราย ปรับ 22,480 ราย ตักเตือน 4,208 ราย และอบรม 26,688 ราย

เดือน	การกระทำความผิด (คัน)				ออกหนังสือเรียกตัว	มารายงานตัว	การดำเนินการลงโทษ		
	ความเร็วเกิน	ไม่แสดงตน	ชั่วโมงการทำงานเกิน	รวม			ปรับ	ตักเตือน	อบรม
ตุลาคม 2562	158,585	1,229,863	915,918	2,304,366	76,764	28,347	21,765	6,582	28,347
พฤศจิกายน 2562	149,803	1,402,214	903,834	2,455,851	39,729	14,200	10,853	3,347	14,200
ธันวาคม 2562	148,361	1,295,012	932,799	2,376,172	136,319	31,290	26,881	4,409	31,290
มกราคม 2563	144,539	1,322,144	914,324	2,381,007	39,719	20,970	16,576	4,394	20,970
กุมภาพันธ์ 2563	109,137	1,319,760	875,510	2,304,407	46,409	18,076	14,432	3,644	18,076
มีนาคม 2563	49,562	1,339,741	1,046,384	2,435,687	32,224	26,688	22,480	4,208	26,688
รวม	759,987	7,908,734	5,588,769	14,257,490	371,164	139,571	112,987	26,584	139,571

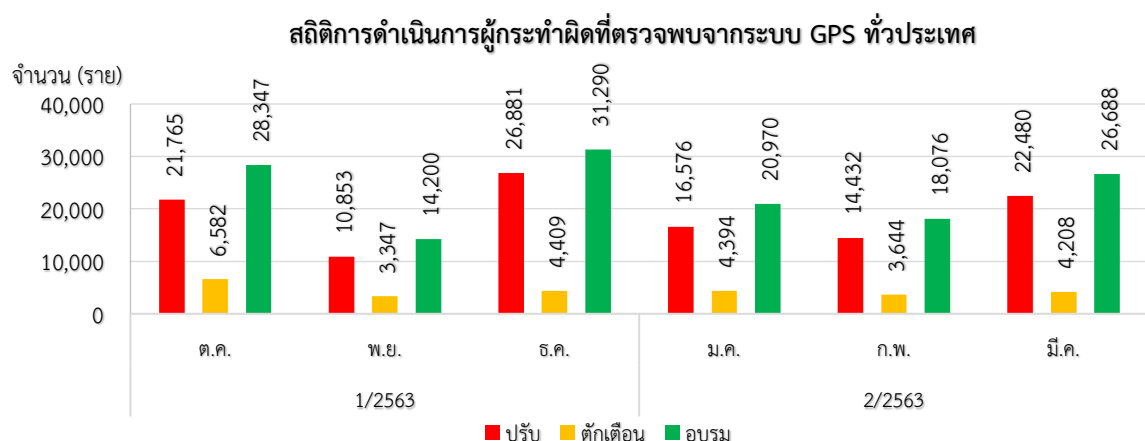
13.1 สถิติการออกหนังสือเรียกตัวผู้กระทำความผิด

ในเดือนมีนาคม 2563 พบว่า มีผู้กระทำความผิด จำนวน 2,435,687 ราย แยกเป็นความผิดความเร็วเกิน จำนวน 49,562 ราย ไม่แสดงตน จำนวน 1,339,741 ราย และชั่วโมงการทำงานเกิน จำนวน 1,046,384 ราย ซึ่งกองตรวจการขนส่งทางบก และสำนักงานขนส่งจังหวัดทั่วประเทศ ได้ออกหนังสือเรียกตัว จำนวน 32,224 ฉบับ โดยมีผู้มารายงานตัว จำนวน 26,688 ราย



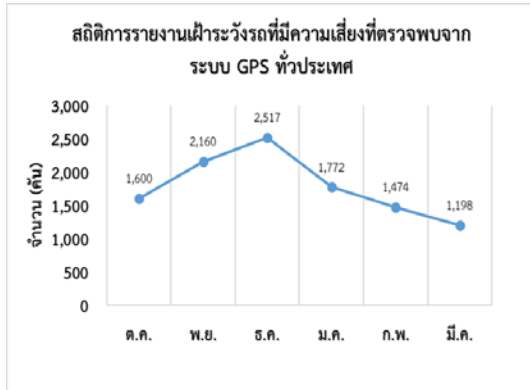
13.2 สถิติการดำเนินการกับผู้กระทำความผิดที่ตรวจสอบพบจากระบบ GPS

ในเดือนมีนาคม 2563 มีการดำเนินการปรับ จำนวน 22,480 ราย ตักเตือน จำนวน 4,208 ราย และอบรม จำนวน 26,688 ราย



14. สถิติการรายงานเฝ้าระวังรถที่มีความเสี่ยง

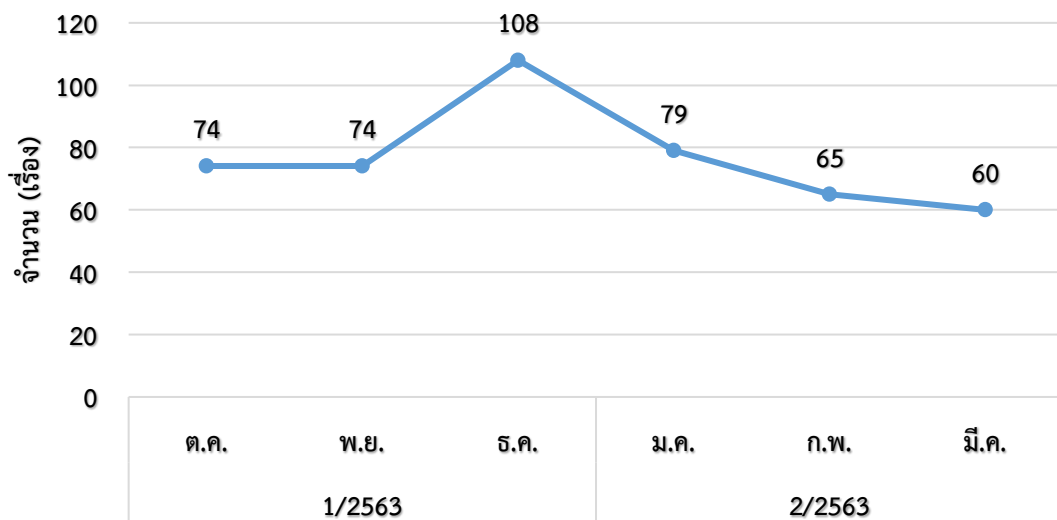
สถิติการรายงานการเฝ้าระวังรถที่มีความเสี่ยง ในเดือนมีนาคม 2563 พบว่า มีรถที่มีความเสี่ยงในการใช้ความเร็วเกินหรือชั่วโมงการขับรถเกินที่ตรวจพบจากระบบ GPS จำนวน 1,198 คัน โดยเป็นรถโดยสารประจำทาง จำนวน 771 คัน รถโดยสารไม่ประจำทาง จำนวน 366 คัน รถบรรทุกไม่ประจำทาง 41 คัน และรถบรรทุกส่วนบุคคล จำนวน 20 คัน โดยรายงานในช่วงเวลา 00.00 – 07.59 น. จำนวน 167 คัน ช่วงเวลา 08.00 – 15.59 น. จำนวน 577 คัน และช่วงเวลา 16.00 – 23.59 น. จำนวน 452 คัน



15. สถิติการรายงานอุบัติเหตุ

สถิติการรายงานอุบัติเหตุผ่านกลุ่มไลน์ ในเดือนมีนาคม 2563 มีจำนวนทั้งหมด 60 เรื่อง โดยเป็นรถโดยสารประจำทาง จำนวน 9 เรื่อง รถโดยสารไม่ประจำทาง จำนวน 3 เรื่อง รถบรรทุกไม่ประจำทาง จำนวน 20 เรื่อง และรถบรรทุกส่วนบุคคล จำนวน 28 เรื่อง

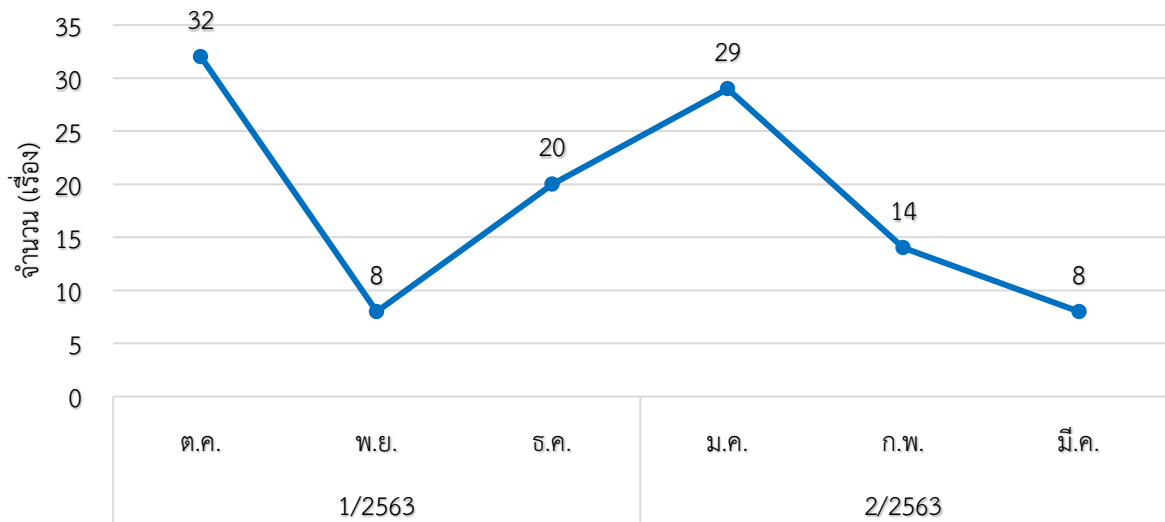
สถิติการรายงานการเกิดอุบัติเหตุผ่านกลุ่มไลน์



16. สถิติการดำเนินการผู้ให้บริการระบบ GPS (GPS Vendor)

สถิติการดำเนินการผู้ให้บริการระบบ GPS (GPS Vendor) ในเดือนมีนาคม 2563 พบว่า ข้อมูล GPS ของรถ จำนวน 8 ราย สงสัยว่า มีการกระทำความผิด ซึ่งอยู่ในความดูแลของผู้ให้บริการระบบ GPS (GPS Vendor) จำนวน 8 ราย โดย กตส. และ ศบร. ร่วมกันดำเนินการสอบสวนหาข้อเท็จจริง และได้มีการดำเนินการ ตักเตือน จำนวน 6 ราย เปรียบเทียบปรับ จำนวน 2 ราย เป็นเงินทั้งสิ้น 10,000 บาท

สถิติการชี้แจงของผู้ให้บริการ GPS

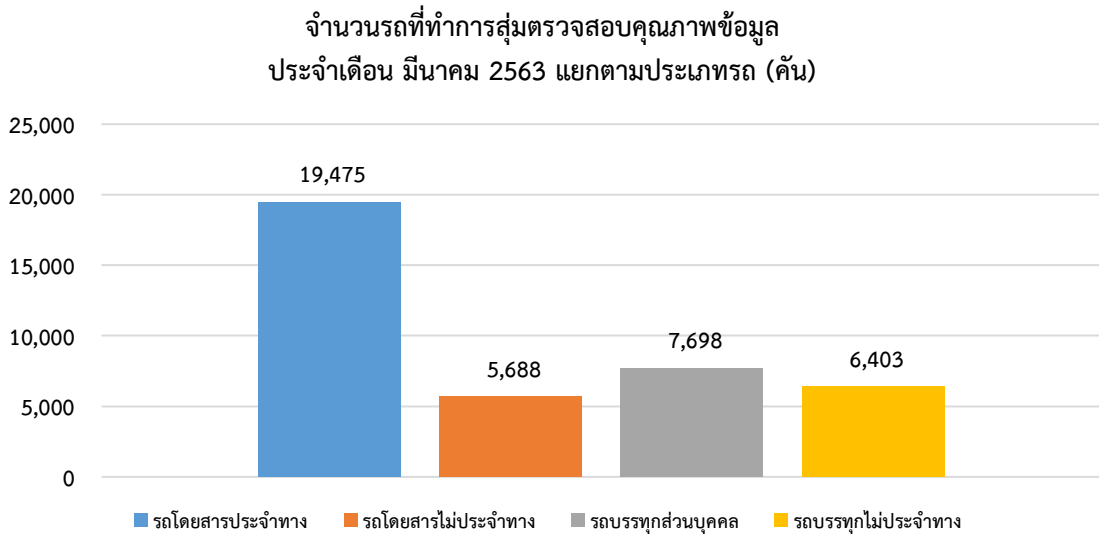


ไตรมาส / ปีงบประมาณ	เดือน	GPS Vendor เข้าชี้แจง (ราย)	ผลการดำเนินการ			
			ตักเตือน (ราย)	ระงับการติดตั้ง GPS ชั่วคราว (ราย)	เปรียบเทียบปรับ	
					จำนวน (ราย)	จำนวน (บาท)
1/2563	ต.ค.	32	21	0	11	55,000
	พ.ย.	8	6	0	2	10,000
	ธ.ค.	20	16	0	4	20,000
2/2563	ม.ค.	29	25	0	4	35,000
	ก.พ.	14	12	0	2	10,000
	มี.ค.	8	6	0	2	10,000
รวม		111	86	0	25	140,000

หมายเหตุ : ยังไม่มีการดำเนินการอบรมกับผู้ให้บริการระบบ GPS (GPS Vendor)

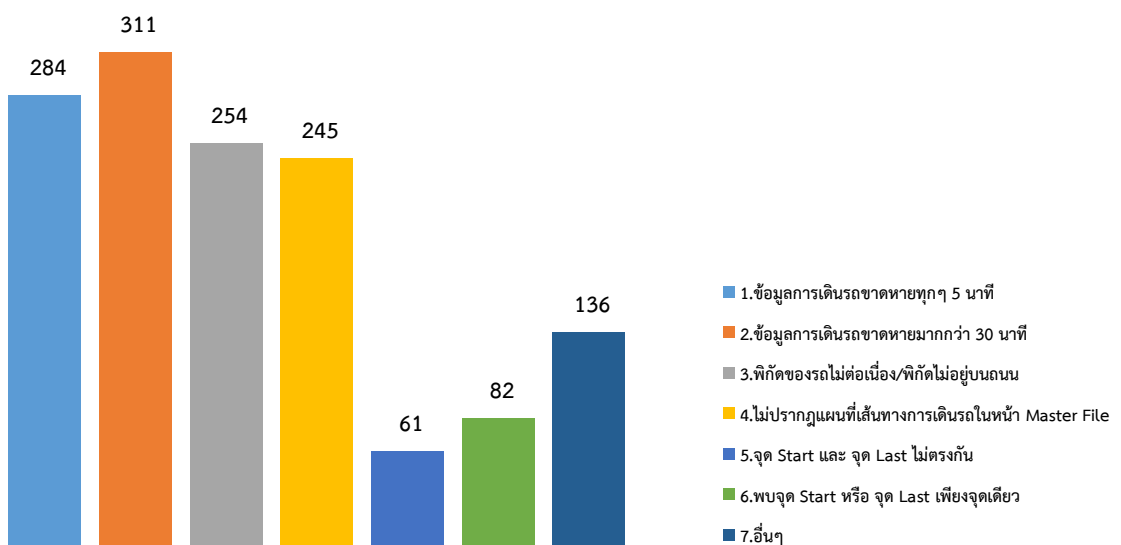
17. การสุ่มตรวจสอบคุณภาพข้อมูลการเดินทางระบบ GPS

ในเดือนมีนาคม 2563 สขจ. และ สขพ. ได้ดำเนินการสุ่มตรวจสอบคุณภาพข้อมูลการเดินทางระบบ GPS โดยทำการสุ่มตรวจสอบรถ 4 ประเภท รวมทั้งหมด 39,264 คัน โดยแบ่งเป็น รถโดยสารประจำทาง จำนวน 19,475 คัน, รถโดยสารไม่ประจำทาง จำนวน 5,688 คัน, รถบรรทุกส่วนบุคคล 7,698 คัน และ รถบรรทุกไม่ประจำทาง 6,403 คัน



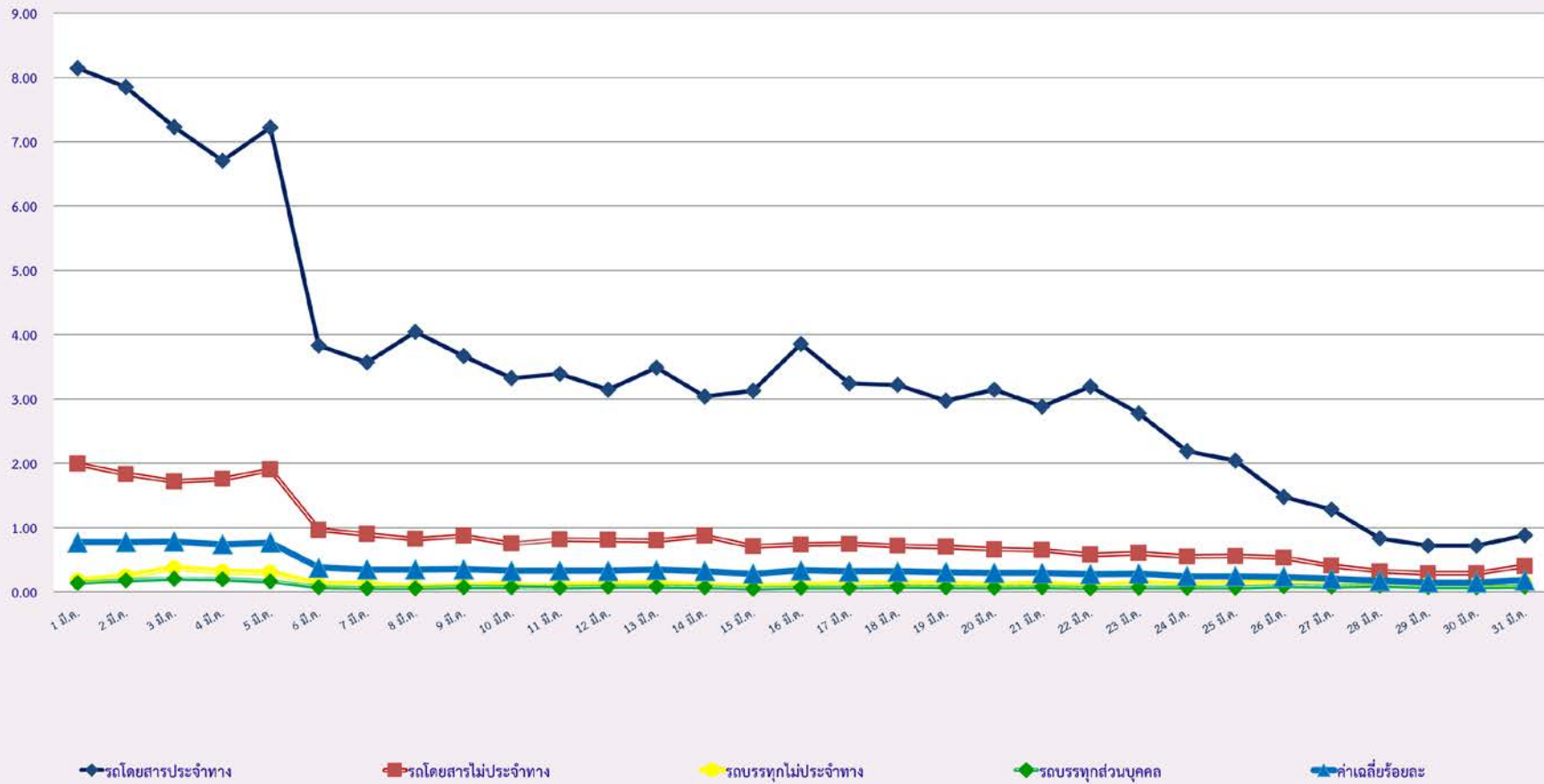
จากจำนวนรถทั้งหมดที่ทำการสุ่มตรวจสอบ พบข้อมูลการเดินทางผิดปกติ ทั้งหมด 1,368 คัน โดยความผิดปกติที่พบมากที่สุด 3 อันดับแรก คือ ข้อมูลการเดินทางขาดหาย 30 นาที จำนวน 311 คัน รองลงมา คือ ข้อมูลการเดินทางขาดหายทุก ๆ 5 นาที จำนวน 284 คัน และ พิกัดของรถไม่ต่อเนื่อง/พิกัดไม่อยู่บนถนน จำนวน 254 คัน ตามลำดับ

ข้อมูลความผิดปกติที่พบ จากการสุ่มตรวจสอบคุณภาพข้อมูลการเดินทางระบบ GPS ประจำเดือน มีนาคม 2563



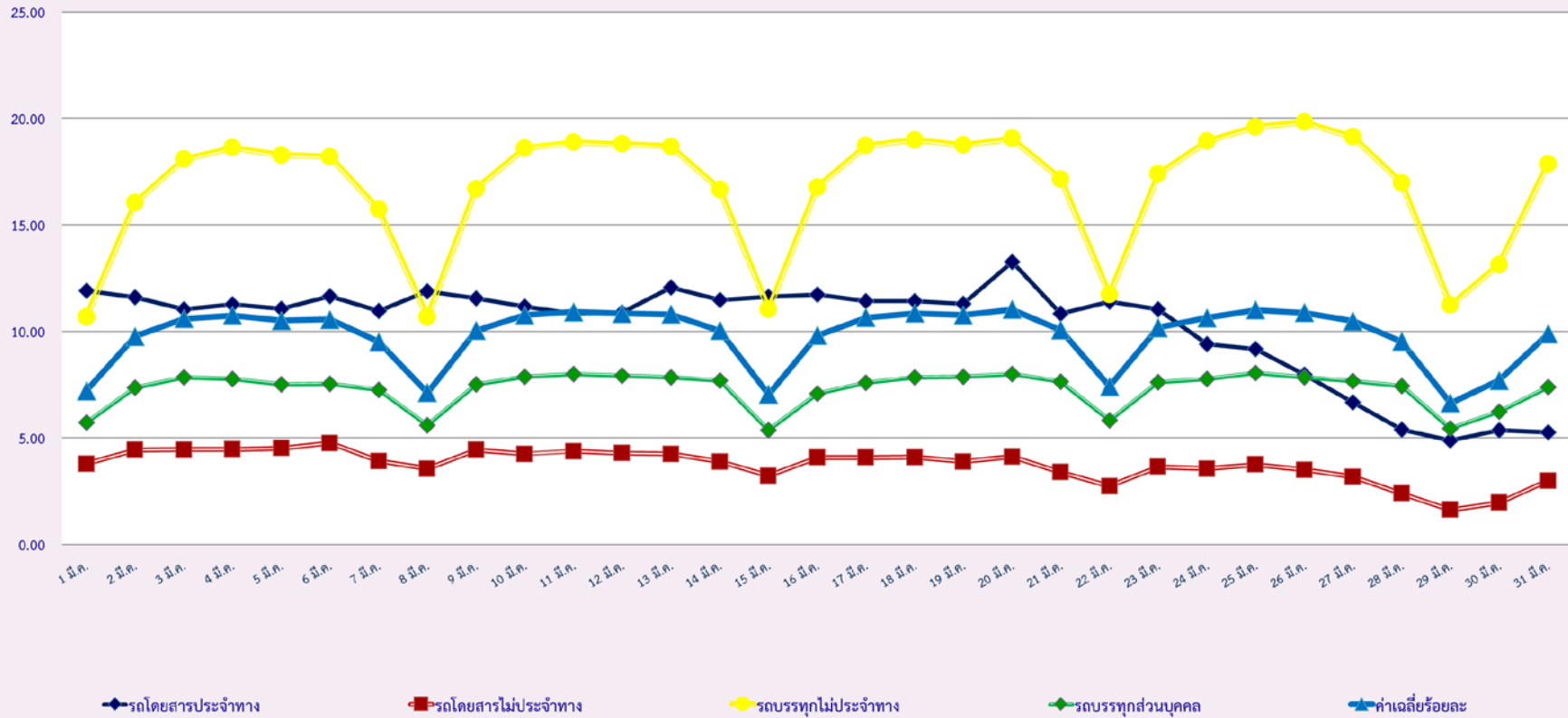
กราฟที่ 1 ร้อยละรถที่มีความเร็วเกิน

สถิติรถที่มีความเร็วเกินในรถแต่ละประเภท (ร้อยละ)



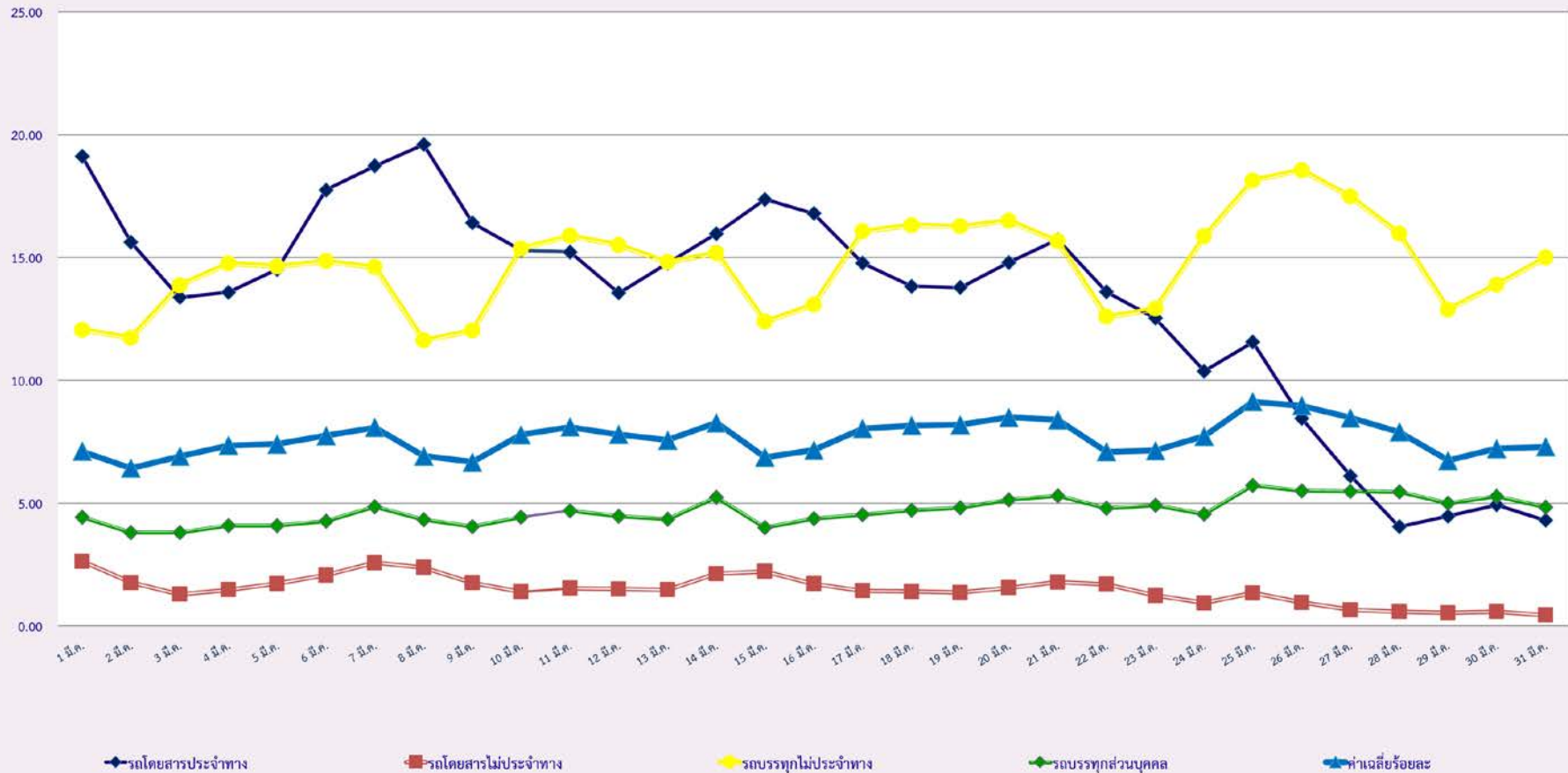
กราฟที่ 2 ร้อยละการไม่แสดงตนของพนักงานขับ

สถิติการไม่แสดงตนของพนักงานขับรถในรถแต่ละประเภท (ร้อยละ)



กราฟที่ 3 ร้อยละการขั้บรถเกินชั่วโมงการทำงานของพนักงานขั้บรถ

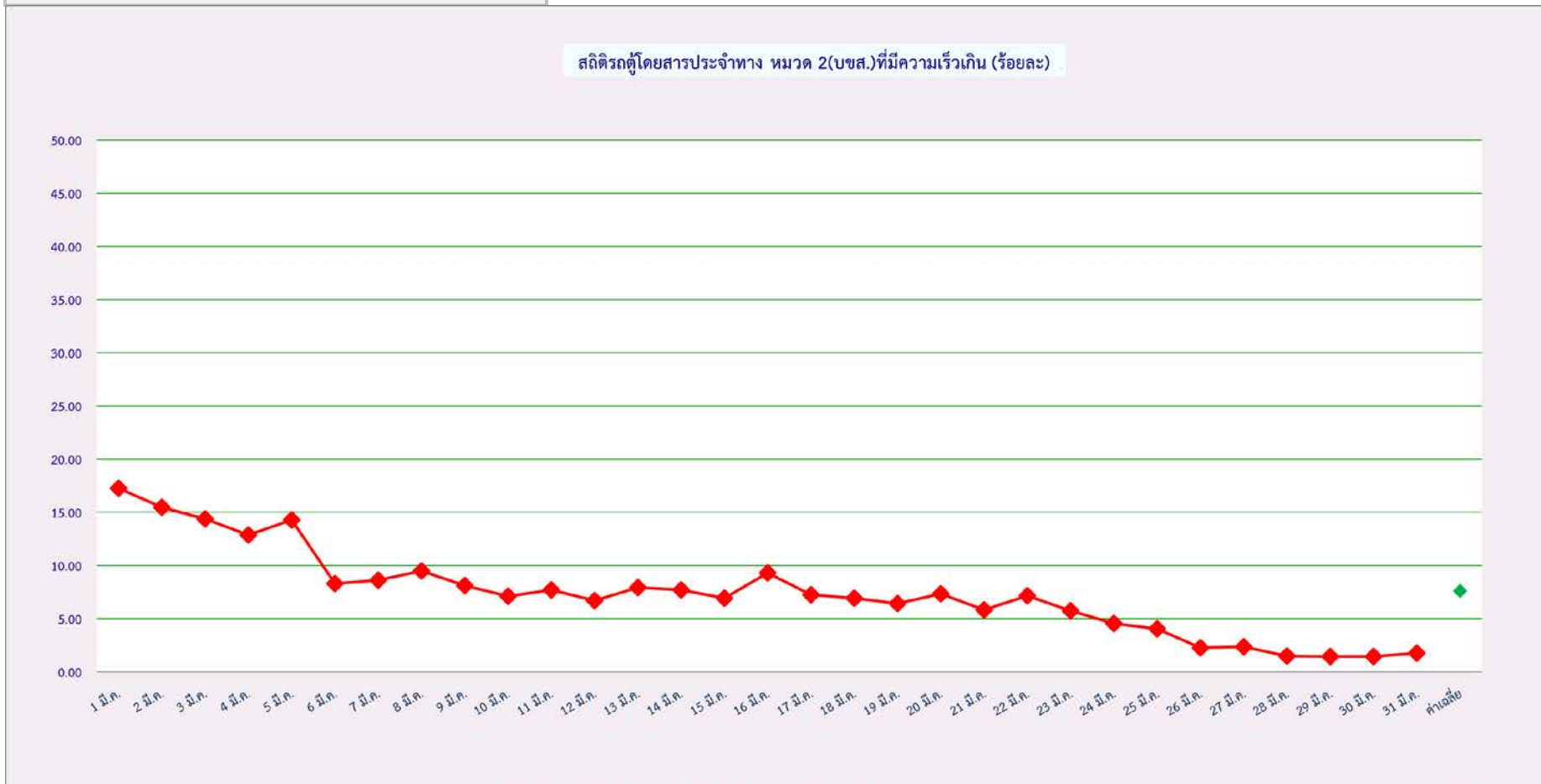
สถิติระยะเวลาการทำงานเกินของพนักงานขั้บรถในรถแต่ละประเภท (ร้อยละ)



ตารางที่ 2.1 การกระทำผิดของรถประเภท หมวด 2 (บขส.) จากระบบ GPS

พื้นที่	วันที่	วัน																														ค่าเฉลี่ยร้อยละ	
		1 มี.ค.	2 มี.ค.	3 มี.ค.	4 มี.ค.	5 มี.ค.	6 มี.ค.	7 มี.ค.	8 มี.ค.	9 มี.ค.	10 มี.ค.	11 มี.ค.	12 มี.ค.	13 มี.ค.	14 มี.ค.	15 มี.ค.	16 มี.ค.	17 มี.ค.	18 มี.ค.	19 มี.ค.	20 มี.ค.	21 มี.ค.	22 มี.ค.	23 มี.ค.	24 มี.ค.	25 มี.ค.	26 มี.ค.	27 มี.ค.	28 มี.ค.	29 มี.ค.	30 มี.ค.		31 มี.ค.
กรุงเทพมหานคร	จำนวน(คัน)	74	46	34	30	40	20	16	26	13	6	13	15	56	20	16	24	19	19	16	23	21	26	16	14	17	10	9	7	8	4	6	21
	ร้อยละ	2.10	1.31	0.97	0.85	1.13	0.57	0.45	0.74	0.37	0.17	0.37	0.43	1.61	0.57	0.46	0.69	0.55	0.55	0.46	0.67	0.61	0.75	0.46	0.40	0.49	0.29	0.26	0.20	0.23	0.12	0.18	0.65
ทั่วประเทศ	จำนวน(คัน)	608	545	507	453	503	292	304	334	286	248	268	234	276	268	242	324	251	240	223	254	202	248	198	158	140	78	81	51	50	49	61	257
	ร้อยละ	17.25	15.47	14.40	12.85	14.27	8.28	8.62	9.48	8.12	7.10	7.69	6.71	7.92	7.69	6.95	9.30	7.25	6.93	6.44	7.35	5.84	7.17	5.72	4.57	4.05	2.26	2.35	1.48	1.45	1.43	1.78	7.76
จำนวนรถตู้ที่ติดตั้ง GPS		3524	3523	3522	3524	3525	3525	3525	3525	3522	3491	3486	3488	3485	3484	3483	3482	3462	3461	3462	3458	3460	3460	3459	3458	3456	3452	3441	3445	3445	3432	3421	3484

กราฟที่ 4 ร้อยละรถตู้โดยสารที่มีความเร็วเกิน



รายงานผลการดำเนินการกับผู้กระทำความผิดที่ตรวจพบจากระบบ GPS
ประจำเดือน มีนาคม พ.ศ. 2563

ลำดับ ที่	ชื่อหน่วยงาน กตส./สขจ.	จำนวนการกระทำความผิด (คัม)				ออกหนังสือเรียกตัว (ฉบับ)	มารายงานตัว (ราย)			การดำเนินการกับผู้กระทำ		
		กรณี ความเร็ว (คัม)	กรณี ไม่แสดง ตัวตน (คัม)	กรณี ชั่วโมงการ ทำงานเกิน (คัม)	รวม		หน่วย ออก หนังสือ	หน่วยอื่น	รายงานตัว (ราย)	ปรับ (ราย)	ตักเตือน (ราย)	อบรม (ราย)
1	กรุงเทพมหานคร	2,808	115,484	61,400	179,692	1,303	930	3,570	4,500	3,668	832	4,500
2	กระบี่	908	5,879	4,613	11,400	452	115	177	292	292	0	292
3	กาญจนบุรี	370	13,464	4,939	18,773	238	58	149	207	207	0	207
4	กาฬสินธุ์	212	6,618	4,738	11,568	97	100	5	105	105	0	105
5	กำแพงเพชร	707	12,491	18,154	31,352	372	56	0	56	56	0	56
6	ขอนแก่น	817	20,310	23,354	44,481	445	261	269	530	530	0	530
7	จันทบุรี	687	7,679	4,495	12,861	248	136	239	375	365	10	375
8	ฉะเชิงเทรา	1,962	71,304	36,695	109,961	378	378	42	420	117	303	420
9	ชลบุรี	3,202	59,960	37,494	100,656	890	121	567	688	686	2	688
10	ชัยนาท	833	19,711	20,894	41,437	122	95	25	120	120	0	120
11	ชัยภูมิ	216	8,352	9,394	17,962	59	18	45	63	63	0	63
12	ชุมพร	674	11,073	25,927	37,673	495	91	43	134	134	0	134
13	เชียงราย	190	2,505	3,292	5,987	105	53	107	160	156	4	160
14	เชียงใหม่	184	5,039	4,649	9,872	38	38	342	380	42	338	380
15	ตรัง	178	3,121	2,633	5,932	4,190	31	128	159	159	0	159
16	ตราด	83	1,733	1,459	3,275	3	0	4	4	4	0	4
17	ตาก	518	7,987	14,046	22,552	386	41	47	88	88	0	88
18	นครนายก	213	17,383	9,940	27,537	245	24	30	54	54	0	54
19	นครปฐม	667	40,602	18,272	59,541	288	0	6	6	0	6	6
20	นครพนม	59	2,860	2,213	5,132	64	75	90	165	165	0	165
21	นครราชสีมา	3,224	37,311	53,051	93,585	2,878	190	583	773	530	243	773
22	นครศรีธรรมราช	532	10,162	15,386	26,080	433	189	213	402	384	18	402
23	นครสวรรค์	903	23,576	30,741	55,219	270	61	196	257	257	0	257
24	นนทบุรี	638	51,375	22,855	74,869	507	0	104	104	104	0	104
25	นราธิวาส	301	1,439	767	2,507	25	25	179	204	187	17	204
26	น่าน	13	490	753	1,255	11	31	29	60	60	0	60
27	บึงกาฬ	32	2,036	1,120	3,188	6	3	33	36	33	3	36
28	บุรีรัมย์	682	18,648	19,328	38,658	216	26	4	30	30	0	30
29	ปทุมธานี	1,283	86,832	49,700	137,814	892	100	303	403	403	0	403
30	ประจวบคีรีขันธ์	1,223	12,712	30,838	44,773	596	454	130	584	584	0	584
31	ปราจีนบุรี	772	26,212	19,994	46,978	781	392	332	724	410	314	724
32	ปัตตานี	292	3,575	1,760	5,627	170	49	64	113	113	0	113
33	พระนครศรีอยุธยา	3,904	84,152	58,248	146,304	286	76	434	510	76	434	510
34	พังงา	704	5,802	4,450	10,955	519	364	119	483	356	127	483
35	พัทลุง	422	6,593	8,909	15,923	133	635	204	839	255	584	839
36	พิจิตร	242	9,125	11,499	20,865	100	28	77	105	105	0	105
37	พิษณุโลก	312	8,241	10,056	18,609	313	30	137	167	167	0	167
38	เพชรบุรี	1,326	13,163	24,242	38,732	575	1,154	0	1,154	1,154	0	1,154
39	เพชรบูรณ์	188	4,869	4,926	9,984	80	15	22	37	37	0	37
40	แพร่	79	3,756	6,542	10,377	600	17	70	87	87	0	87

ลำดับ ที่	ชื่อหน่วยงาน กตส./สขจ.	จำนวนการกระทำความผิด (คัม)				ออกหนังสือเรียกตัว (ฉบับ)	มารายงานตัว (ราย)		รายงานตัว (ราย)	การดำเนินการกับผู้กระทำ		
		กรณี ความเร็ว (คัม)	กรณี ไม่แสดง ตัวตน (คัม)	กรณี ชั่วโมงการ ทำงานเกิน (คัม)	รวม		หน่วย ออก หนังสือ	หน่วยอื่น		ปรับ (ราย)	ตักเตือน (ราย)	อบรม (ราย)
41	พะเยา	55	3,283	4,411	7,750	40	69	64	133	133	0	133
42	ภูเก็ต	581	8,730	2,707	12,019	2,199	1,428	1,836	3,264	3,210	54	3,264
43	มหาสารคาม	570	12,367	11,630	24,567	183	81	87	168	143	25	168
44	มุกดาหาร	90	3,898	3,360	7,348	12	0	15	15	0	15	15
45	แม่ฮ่องสอน	0	336	334	670	0	0	2	2	2	0	2
46	ยะลา	18	2,209	527	2,754	16	62	121	183	166	17	183
47	ยโสธร	112	6,849	5,868	12,829	42	5	17	22	22	0	22
48	ร้อยเอ็ด	302	9,997	9,345	19,644	104	58	59	117	85	32	117
49	ระนอง	36	1,529	1,945	3,510	10	28	90	118	28	90	118
50	ระยอง	1,265	29,005	11,406	41,676	1,206	259	372	631	631	0	631
51	ราชบุรี	413	27,031	11,198	38,641	299	106	179	285	285	0	285
52	ลพบุรี	343	20,838	12,317	33,498	236	227	231	458	458	0	458
53	ลำปาง	528	8,530	15,777	24,835	465	49	82	131	113	18	131
54	ลำพูน	100	6,254	7,054	13,408	50	3	56	59	59	0	59
55	เลย	32	3,637	2,506	6,175	43	81	200	281	281	0	281
56	ศรีสะเกษ	228	7,307	6,958	14,493	92	115	32	147	147	0	147
57	สกลนคร	93	4,984	4,170	9,247	143	4	0	4	4	0	4
58	สงขลา	1,153	7,441	7,529	16,122	363	238	395	633	633	0	633
59	สตูล	37	843	398	1,278	32	93	114	207	197	10	207
60	สมุทรปราการ	1,811	81,675	30,507	113,993	1,995	69	765	834	621	213	834
61	สมุทรสงคราม	911	17,206	19,483	37,600	576	278	131	409	270	139	409
62	สมุทรสาคร	834	39,907	23,753	64,493	670	123	277	400	400	0	400
63	สระแก้ว	758	10,114	9,439	20,310	457	142	102	244	241	3	244
64	สระบุรี	1,789	52,083	40,540	94,411	479	24	300	324	324	0	324
65	สิงห์บุรี	910	20,351	20,009	41,270	212	41	163	204	164	40	204
66	สุโขทัย	70	3,650	2,183	5,903	23	31	109	140	121	19	140
67	สุพรรณบุรี	776	21,440	13,308	35,524	60	26	148	174	174	0	174
68	สุราษฎร์ธานี	967	12,541	23,389	36,896	1,268	495	366	861	568	293	861
69	สุรินทร์	398	11,787	11,388	23,573	175	24	47	71	71	0	71
70	หนองคาย	204	4,708	2,216	7,128	156	142	120	262	262	0	262
71	หนองบัวลำภู	48	4,182	3,054	7,285	22	1	0	1	1	0	1
72	อ่างทอง	531	23,701	18,044	42,275	125	49	36	85	80	5	85
73	อุดรธานี	582	11,215	10,026	21,822	418	101	35	136	136	0	136
74	อุทัยธานี	43	2,572	1,645	4,260	15	1	15	16	16	0	16
75	อุดรดิตถ์	115	4,790	7,303	12,209	105	5	18	23	23	0	23
76	อุบลราชธานี	247	6,555	5,426	12,228	119	58	10	68	68	0	68
77	อำนาจเจริญ	51	2,573	1,470	4,094	5	0	0	0	0	0	0
	รวม	49,562	1,339,741	1,046,384	2,435,687	32,224	10,976	15,712	26,688	22,480	4,208	26,688

การสุ่มตรวจสอบคุณภาพข้อมูลการเดินทางระบบ GPS
เดือน มีนาคม 2563

ลำดับ ที่	ชื่อหน่วยงาน กตส./สขจ.	สุ่มตรวจสอบคุณภาพข้อมูล				รวม	ข้อมูลความผิดปกติที่พบ							รวม	หมายเหตุ
		รถโดยสาร ประจำทาง (คัน)	รถโดยสาร ไม่ประจำ ทาง (คัน)	รถบรรทุก ส่วนบุคคล (คัน)	รถบรรทุก ไม่ประจำ ทาง (คัน)		1.ข้อมูลการ เดินทาง หายทุกๆ 5 นาที (คัน)	2.ข้อมูลการ เดินทาง หายมากกว่า 30 นาที (คัน)	3.พิกัดของ รถไม่ ต่อเนื่อง/ พิกัดไม่อยู่ บนถนน (คัน)	4.ไม่ปรากฏ แผนที่ เส้นทาง เดินทางใน หน้า Master File (คัน)	5.จุด Start และ จุด Last ไม่ ตรงกัน (คัน)	6.พบจุด Start หรือ จุด Last เพียงจุด เดียว (คัน)	7. อื่นๆ (คัน)		
1	กองตรวจการขนส่งทางบก	5128	25	41	18	5,212	4	3	3	4	6	5	1	26	
2	กระบี่	10	20	10	10	50	0	0	0	0	0	0	0	0	
3	กาญจนบุรี	20	82	19	47	168	0	0	4	0	0	0	0	4	
4	กาฬสินธุ์	12	7	9	5	33	0	0	3	0	0	0	0	3	
5	กำแพงเพชร	0	11	2	10	23	0	0	0	23	0	0	0	23	
6	ขอนแก่น	330	158	43	86	617	116	88	92	9	0	3	3	311	
7	จันทบุรี	26	30	16	21	93	1	4	1	1	0	0	0	7	
8	ฉะเชิงเทรา	35	23	35	55	148	0	0	0	0	0	0	0	0	
9	ชลบุรี	100	500	1000	700	2,300	0	5	1	0	0	5	1	12	
10	ชัยนาท	13	42	90	63	208	0	0	0	0	0	0	0	0	
11	ชัยภูมิ	1	4	0	0	5	0	3	0	2	0	0	0	5	
12	ชุมพร	15	25	41	149	230	23	10	9	12	0	0	0	54	
13	เชียงใหม่	5	26	55	45	131	0	0	0	0	0	0	0	0	
14	เชียงใหม่	35	52	74	93	254	1	0	0	0	0	0	0	1	
15	ตรัง	0	0	0	0	0	0	0	0	0	0	0	0	0	
16	ตราด	5	5	5	5	20	0	0	0	0	0	0	0	0	
17	ตาก	0	0	0	0	0	0	0	0	0	0	0	0	0	
18	นครนายก	95	32	22	13	162	0	0	0	5	0	0	0	0	
19	นครปฐม	6	19	275	186	486	0	0	0	0	0	0	0	0	
20	นครพนม	5	6	10	5	26	5	2	3	2	0	0	0	12	
21	นครราชสีมา	15	21	29	37	102	2	4	1	1	0	0	0	8	
22	นครศรีธรรมราช	89	115	39	61	304	0	0	0	0	0	0	10	10	
23	นครสวรรค์	5	8	10	7	30	2	1	2	0	0	1	0	6	
24	นนทบุรี	240	110	100	57	507	0	0	0	0	0	0	0	0	
25	นราธิวาส	5	4	3	2	14	0	0	0	0	0	0	0	0	
26	น่าน	0	0	0	0	0	0	0	0	0	0	0	0	0	
27	บึงกาฬ	0	0	0	0	0	0	0	0	0	0	0	0	0	
28	บุรีรัมย์	0	0	0	0	0	0	0	0	0	0	0	0	0	
29	ปทุมธานี	0	27	45	25	97	0	0	0	0	0	0	0	0	
30	ประจวบคีรีขันธ์	43	36	28	47	154	0	7	0	0	0	0	0	7	
31	ปราจีนบุรี	0	0	0	0	0	0	0	0	0	0	0	0	0	
32	ปัตตานี	300	50	10	9	369	0	1	3	0	0	0	4	8	
33	พระนครศรีอยุธยา	0	0	0	0	0	0	0	0	0	0	0	0	0	
34	พะเยา	19	41	12	1	73	0	0	0	0	0	0	0	0	
35	พังงา	182	779	119	104	1,184	0	0	23	0	0	0	0	23	
36	พิจิตร	137	25	17	11	190	0	0	0	0	0	0	4	4	
37	พิจิตร	23	173	1269	408	1,873	0	18	2	36	0	0	17	73	
38	พิษณุโลก	50	50	50	50	200	20	15	20	5	5	3	50	118	
39	เพชรบุรี	663	472	212	309	1,656	0	55	9	12	21	42	0	139	
40	เพชรบูรณ์	13	42	35	12	102	0	0	0	0	0	0	0	0	
41	แพร่	155	217	310	310	992	13	3	0	4	0	0	2	22	
42	ภูเก็ต	3	10	3	5	21	0	0	0	0	0	0	0	0	
43	มหาสารคาม	88	145	346	346	925	0	0	0	45	0	0	0	45	
44	มุกดาหาร	1	2	5	3	11	0	0	0	0	0	0	0	0	
45	แม่ฮ่องสอน	0	3	0	0	3	3	3	3	2	0	0	0	11	
46	ยโสธร	0	0	0	0	0	0	0	0	0	0	0	0	0	
47	ยะลา	140	25	20	20	205	13	13	13	13	13	13	0	78	
48	ร้อยเอ็ด	0	0	0	0	0	5	3	7	0	0	0	0	15	
49	ระนอง	91	81	642	717	1,531	21	9	3	15	0	0	0	48	
50	ระยอง	370	64	17	11	462	0	0	10	0	0	0	0	10	

ลำดับ ที่	ชื่อหน่วยงาน กตส./สขจ.	สรุปตรวจสอบคุณภาพข้อมูล				รวม	ข้อมูลความผิดปกติที่พบ							รวม	หมายเหตุ
		รถโดยสาร ประจำทาง (คัน)	รถโดยสาร ไม่ประจำ ทาง (คัน)	รถบรรทุก ส่วนบุคคล (คัน)	รถบรรทุก ไม่ประจำ ทาง (คัน)		1.ข้อมูลการ เดินรถขาด หายทุกๆ 5 นาที (คัน)	2.ข้อมูลการ เดินรถขาด หายมากกว่า 30 นาที (คัน)	3.พิกัดของ รถไม่ ต่อเนื่อง/ พิกัดไม่อยู่ บนถนน (คัน)	4.ไม่ปรากฏ แผนที่ เส้นทาง เดินรถใน หน้า Master File (คัน)	5.จุด Start และ จุด Last ไม่ ตรงกัน (คัน)	6.พบจุด Start หรือ จุด Last เพียงจุด เดียว (คัน)	7. อื่นๆ (คัน)		
51	ราชบุรี	75	30	90	105	300	0	3	0	3	0	0	0	6	
52	ลพบุรี	35	67	57	68	227	0	3	15	0	0	0	16	34	
53	ลำปาง	152	150	156	150	608	0	2	1	0	0	0	0	3	
54	ลำพูน	3	10	15	15	43	0	0	0	0	0	0	0	0	
55	เลย	300	200	500	400	1,400	0	0	0	0	0	0	0	0	
56	ศรีสะเกษ	4	33	34	21	92	0	0	0	0	0	0	0	0	
57	สกลนคร	10	5	5	5	25	10	5	5	5	5	5	0	35	
58	สงขลา	6772	52	214	375	7,413	0	0	0	1	0	0	0	1	
59	สตูล	1	84	2	2	89	24	23	1	4	7	0	0	59	
60	สมุทรปราการ	0	28	3	15	46	0	0	0	0	0	0	0	0	
61	สมุทรสงคราม	0	0	26	0	26	0	0	0	0	0	0	0	0	
62	สมุทรสาคร	18	16	20	22	76	0	2	3	2	0	0	0	7	
63	สระแก้ว	17	176	32	15	240	0	0	0	4	1	0	28	33	
64	สระบุรี	298	11	456	323	1,088	0	0	0	0	0	0	0	0	
65	สิงห์บุรี	467	464	56	145	1,132	12	8	6	4	3	2	0	35	
66	สุโขทัย	85	135	526	347	1,093	0	0	0	0	0	0	0	0	
67	สุพรรณบุรี	43	0	0	0	43	6	6	0	3	0	0	0	15	
68	สุราษฎร์ธานี	37	79	214	127	457	2	6	1	28	0	3	0	40	
69	สุรินทร์	0	29	0	0	29	0	0	0	0	0	0	0	0	
70	หนองคาย	124	124	124	124	496	0	0	0	0	0	0	0	0	
71	หนองบัวลำภู	0	0	5	0	5	0	0	0	0	0	0	0	0	
72	อ่างทอง	14	19	11	13	57	0	6	0	0	0	0	0	6	
73	อุดรธานี	18	41	5	8	72	0	0	4	0	0	0	0	4	
74	อุทัยธานี	223	21	35	20	299	1	0	0	0	0	0	0	1	
75	อุตรดิตถ์	2296	337	34	30	2,697	0	0	6	0	0	0	0	6	
76	อุบลราชธานี	10	10	10	10	40	0	0	0	0	0	0	0	0	
77	อำนาจเจริญ	0	0	0	0	0	0	0	0	0	0	0	0	0	
	รวม	19,475	5,688	7,698	6,403	39,264	284	311	254	245	61	82	136	1,368	
	ร้อยละ	4.05	1.18	1.60	1.33	8.17	0.06	0.06	0.05	0.05	0.01	0.02	0.03	0.28	

รายงานผลการดำเนินการกับผู้กระทำความผิดที่ตรวจพบจากระบบ GPS ทั่วประเทศ
รถโดยสารสาธารณะและรถบรรทุก

รถโดยสารประจำทาง

เดือน	การกระทำความผิด (คัน)				ออกหนังสือ เรียกตัว (ฉบับ)	รายงานตัว (ราย)	การดำเนินการกับผู้กระทำความผิด (ราย)		
	ความเร็วเกิน	ไม่แสดงตน	ชั่วโมงการทำงานเกิน	รวม			ปรับ <input type="checkbox"/>	ตัดเดือน <input type="checkbox"/>	อบรม <input type="checkbox"/>
ต.ค. 62	75,864	68,442	102,548	246,854	21,983	7,438	5,162	2,276	7,438
พ.ย. 62	67,254	70,471	95,581	233,306	11,486	3,291	2,400	891	3,291
ธ.ค. 62	64,760	68,716	108,267	241,743	15,060	8,250	6,070	2,180	8,250
ม.ค. 63	62,473	65,465	101,168	229,106	9,551	5,516	3,817	1,699	5,516
ก.พ. 63	45,403	62,380	79,194	186,977	14,830	3,435	2,911	524	3,435
มี.ค. 63	19,966	59,074	76,526	155,566	9,765	6,818	4,579	2,239	6,818
รวม	335,720	394,548	563,284	1,293,552	82,675	34,748	24,939	9,809	34,748

รถโดยสารไม่ประจำทาง

เดือน	การกระทำความผิด (คัน)				ออกหนังสือ เรียกตัว (ฉบับ)	รายงานตัว (ราย)	การดำเนินการกับผู้กระทำความผิด (ราย)		
	ความเร็วเกิน	ไม่แสดงตน	ชั่วโมงการทำงานเกิน	รวม			ปรับ <input type="checkbox"/>	ตัดเดือน <input type="checkbox"/>	อบรม <input type="checkbox"/>
ต.ค. 62	57,285	104,909	43,871	206,065	19,518	12,622	10,504	2,118	12,622
พ.ย. 62	58,579	126,775	43,044	228,398	15,972	5,716	4,534	1,182	5,716
ธ.ค. 62	59,670	113,670	51,416	224,756	24,552	12,895	11,935	960	12,895
ม.ค. 63	59,823	110,955	48,642	219,420	19,017	8,690	7,472	1,218	8,690
ก.พ. 63	43,885	92,374	37,995	174,254	19,921	8,648	7,002	1,646	8,648
มี.ค. 63	17,314	75,973	30,529	123,816	12,048	10,885	9,879	1,006	10,885
รวม	296,556	624,656	255,497	1,176,709	111,028	59,456	51,326	8,130	59,456

รถบรรทุกไม่ประจำทาง

เดือน	การกระทำความผิด (คัน)				ออกหนังสือ เรียกตัว (ฉบับ)	รายงานตัว (ราย)	การดำเนินการกับผู้กระทำความผิด (ราย)		
	ความเร็วเกิน	ไม่แสดงตน	ชั่วโมงการทำงานเกิน	รวม			ปรับ <input type="checkbox"/>	ตัดเดือน <input type="checkbox"/>	อบรม <input type="checkbox"/>
ต.ค. 62	12,627	633,417	534,608	1,180,652	14,924	3,527	2,558	969	3,527
พ.ย. 62	12,092	695,501	530,076	1,237,669	6,803	2,304	1,891	413	2,304
ธ.ค. 62	12,320	622,841	534,463	1,169,624	30,585	6,238	5,470	768	6,238
ม.ค. 63	11,137	621,789	524,069	1,156,995	5,796	4,172	3,311	861	4,172
ก.พ. 63	9,727	642,699	512,218	1,164,644	6,161	3,424	2,586	838	3,424
มี.ค. 63	6,221	704,901	617,672	1,328,794	5,345	5,219	4,635	584	5,219
รวม	64,124	3,921,148	3,253,106	7,238,378	69,614	24,884	20,451	4,433	24,884

รถบรรทุกส่วนบุคคล

เดือน	การกระทำความผิด (คัน)				ออกหนังสือ เรียกตัว (ฉบับ)	รายงานตัว (ราย)	การดำเนินการกับผู้กระทำความผิด (ราย)		
	ความเร็วเกิน	ไม่แสดงตน	ชั่วโมงการทำงานเกิน	รวม			ปรับ <input type="checkbox"/>	ตัดเดือน <input type="checkbox"/>	อบรม <input type="checkbox"/>
ต.ค. 62	12,809	423,095	234,891	670,795	20,339	4,760	3,541	1,219	4,760
พ.ย. 62	11,878	509,467	235,133	756,478	5,468	2,889	2,028	861	2,889
ธ.ค. 62	11,611	489,785	238,653	740,049	66,122	3,907	3,406	501	3,907
ม.ค. 63	11,106	523,935	240,445	775,486	5,355	2,592	1,976	616	2,592
ก.พ. 63	10,122	522,307	246,103	778,532	5,497	2,569	1,900	669	2,569
มี.ค. 63	6,061	499,793	321,657	827,511	5,066	3,766	3,387	379	3,766
รวม	63,587	2,968,382	1,516,882	4,548,851	107,847	20,483	16,238	4,245	20,483